


2011

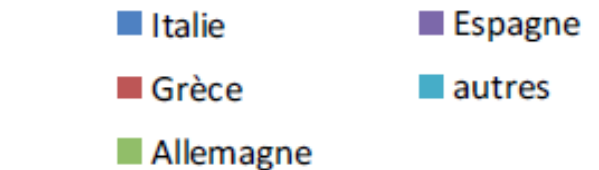
Notre commerce reste centré sur le marché « domestique »

80% de la production est consommée en France

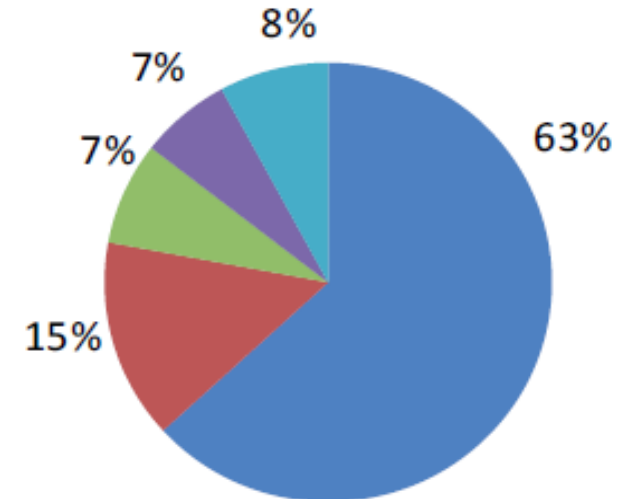
commerce extérieur par rapport à la production de viande
Source : GEB-Institut de l'Élevage

Viande bovine et bétail gras (en volume)	
Exportations en % de la production	19,5
Importations en % de la consommation	24,8

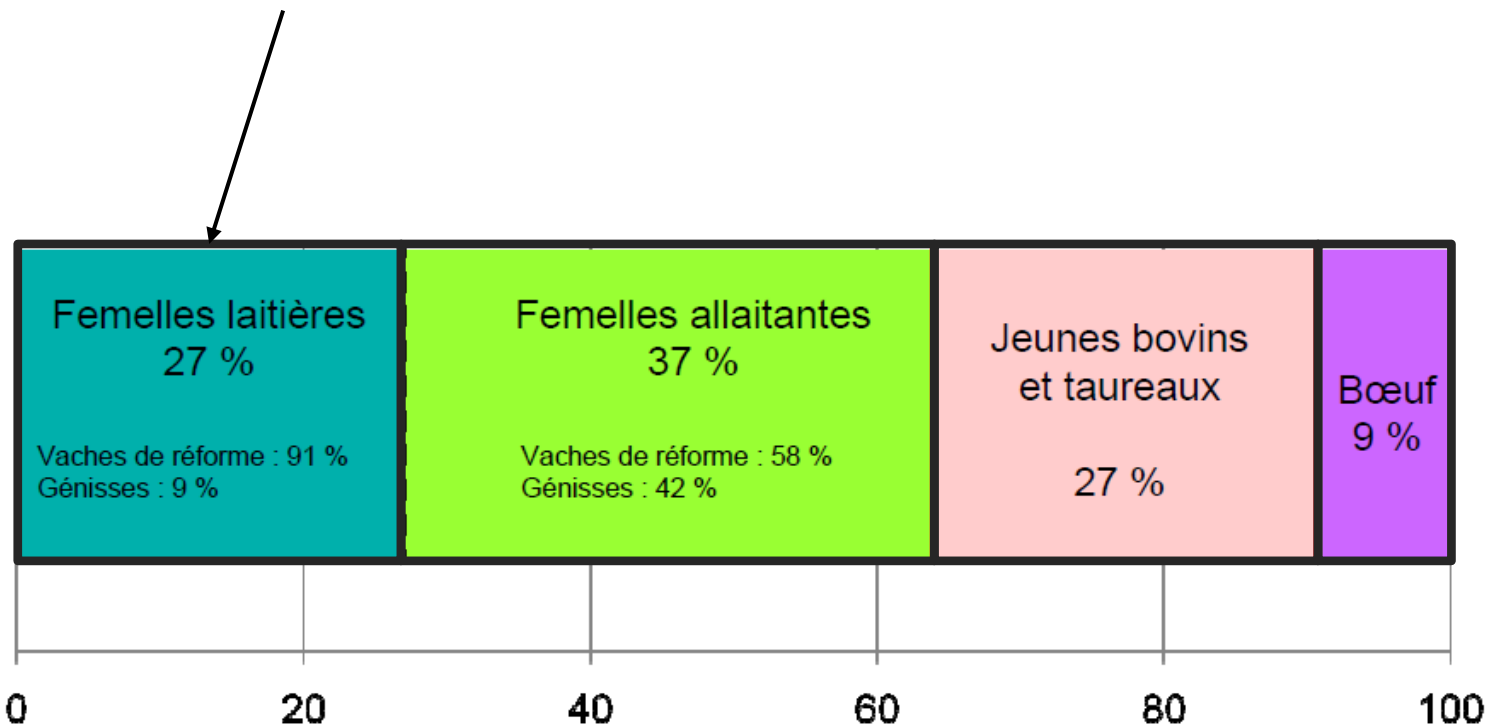
Exportations 2 080 millions d'euros



Avec + de 60% des facturations à l'exportation, le poids du client italien est considérable



- Une production de viande bovine associée aux producteurs de lait
- Une offre qui subit des impacts importants liés à des paramètres peu prévisibles mais surtout non maîtrisés par la filière viande



Source : BDNI-Abattages (données 2010)

Répartition selon les races du nombre de jeunes bovins abattus 2010

2010

Effectif Pourcentage

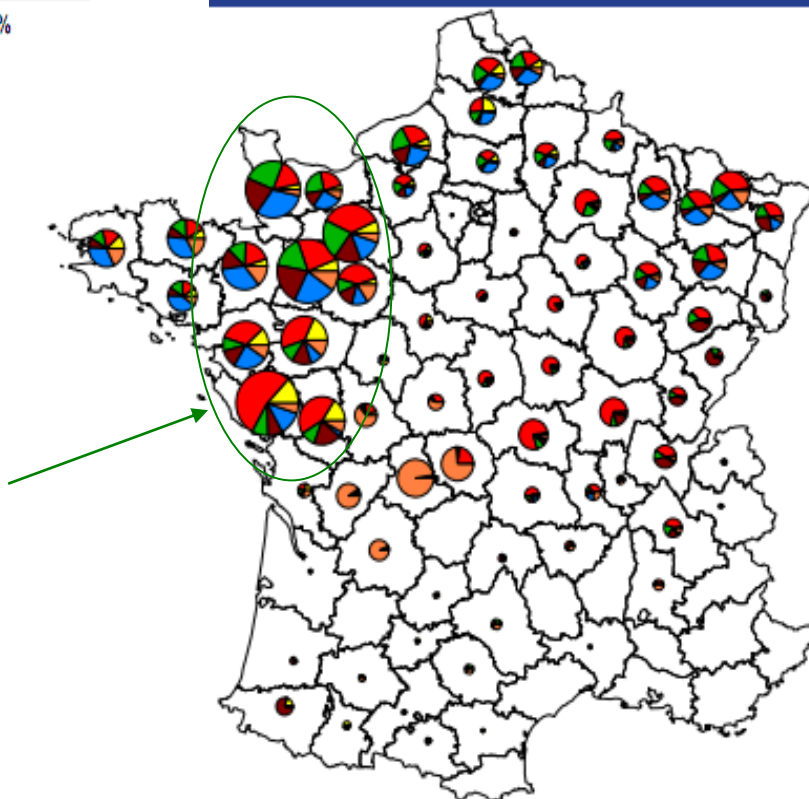
Charolais	288 097	31,9%
Prim'holstein	161 851	17,9%
Limousin	131 973	14,6%
Croisé	131 651	14,6%
Blond d'Aquitaine	67 568	7,5%
Normand	36 276	4,0%
Montbéliard	31 398	3,5%
Autre race à viande	21 475	2,4%
Salers	16 068	1,8%
Rouge des Prés	10 887	1,2%
Autre race laitière	4 766	0,5%
Aubrac	1 816	0,2%
Total général	903 826	100,0%

Source : BDNI-Normabev - traitement Institut de l'Elevage

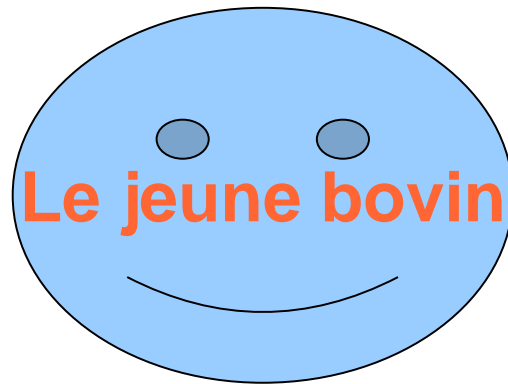
JB produit

Pays de la Loire	234 908
Basse-Normandie	123 957
Bourgogne	100 772
Lorraine	99 128
Bretagne	91 168
Poitou-Charentes	67 106
Auvergne	65 313
Limousin	64 067
Midi-Pyrénées	47 596
Rhône-Alpes	47 144
Champagne-Ardenne	41 517
Nord-Pas-de-Calais	37 656
Haute-Normandie	33 035
Franche-Comté	31 366
Picardie	30 568
Centre	26 589
Aquitaine	17 814
Alsace	16 027
Languedoc-Roussillon	9 265
PACA	2 365
Corse	1 886

Répartition des jeunes bovins selon leur race localisation de la dernière exploitation



Source : BDNI-Normabev - traitement Institut de l'Elevage



Charolais R+/U-

400 – 440 kg carcasse
Age moyen de 17,5 mois
(+ 0,30€/kg / 2010)

Limousin U-

360 à 370 kg carcasse
Age moyen de 15 mois
(+ 0,28€/kg / 2010)
(+0,23€/kg pour
les moins de 12 mois)

Blond d'Aquitaine U=

350 à 360 kg carcasse
Age moyen de 12,5 mois
(+0,08€/kg / 2010)

Salers R+

380 à 385 kg carcasse
Age moyen de 20 mois
(+0,35€/kg / 2010)

Le bovin maigre

Le mâle

- **L'export (30% des mouvements) chamboulé par la multiplication des demandes 1/3 Italie, 1/3 Espagne, 1/3 Grèce**
- **Des remises en place en atelier d'engraissement sur le dernier trimestre**

La laitonne

Export à 70% avec des tarifs stables sur 2011

Les réformes

Charolaise et limousine

Quasi exclusivement <10ans

+ forte hétérogénéité

que les années passées

Moyenne de prix proche de 2010

Blondes et parthenaises

Demandes moins prononcées
sur l'été

Peu d'évolution des prix



L'élevage
en valeurs !

Conjoncture des débouchés "gras"





Débouchés « gras »
CONJONCTURE



Source URGO, Janvier 2012

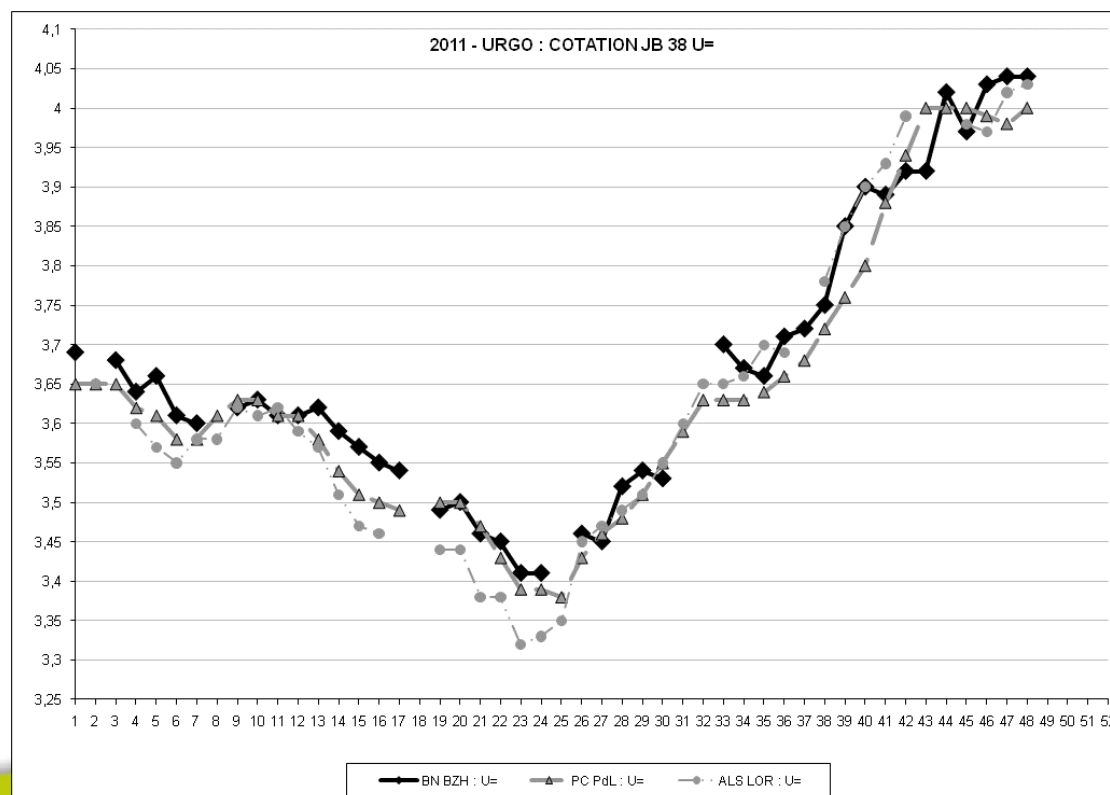
Poitiers
Jeudi 16 Février 2012



Remontées info JB à l'URGO

JB 38 U=

- Moyenne GO 2011 : 3,68 €
 - Moyenne GO 2010 : 3,39 €
- Soit **+8%**
ou **+130€** (pour JB 420 kg)



Source URGO, Janvier 2012

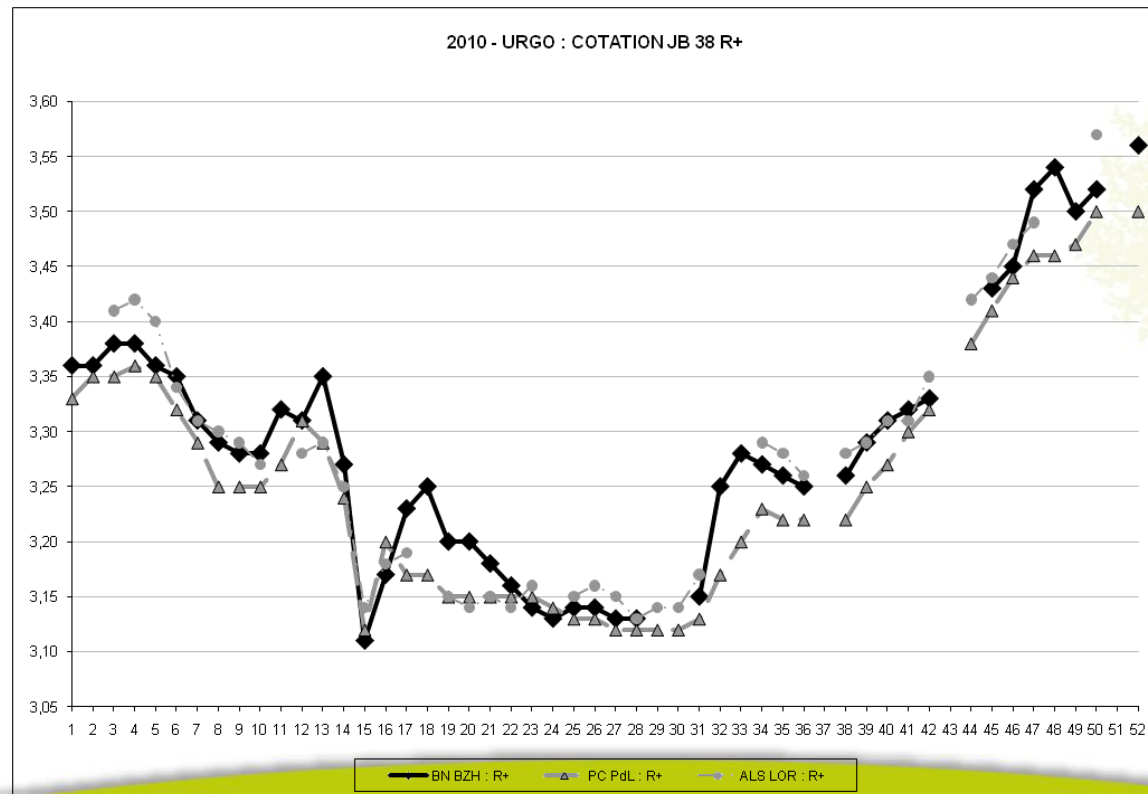




Remontées info JB à l'URGO

JB 38 R+

- Moyenne GO 2011 : 3,58 €
 - Moyenne GO 2010 : 3,27 €
- Soit **+9%**
ou **+130€** (pour JB 420 kg)



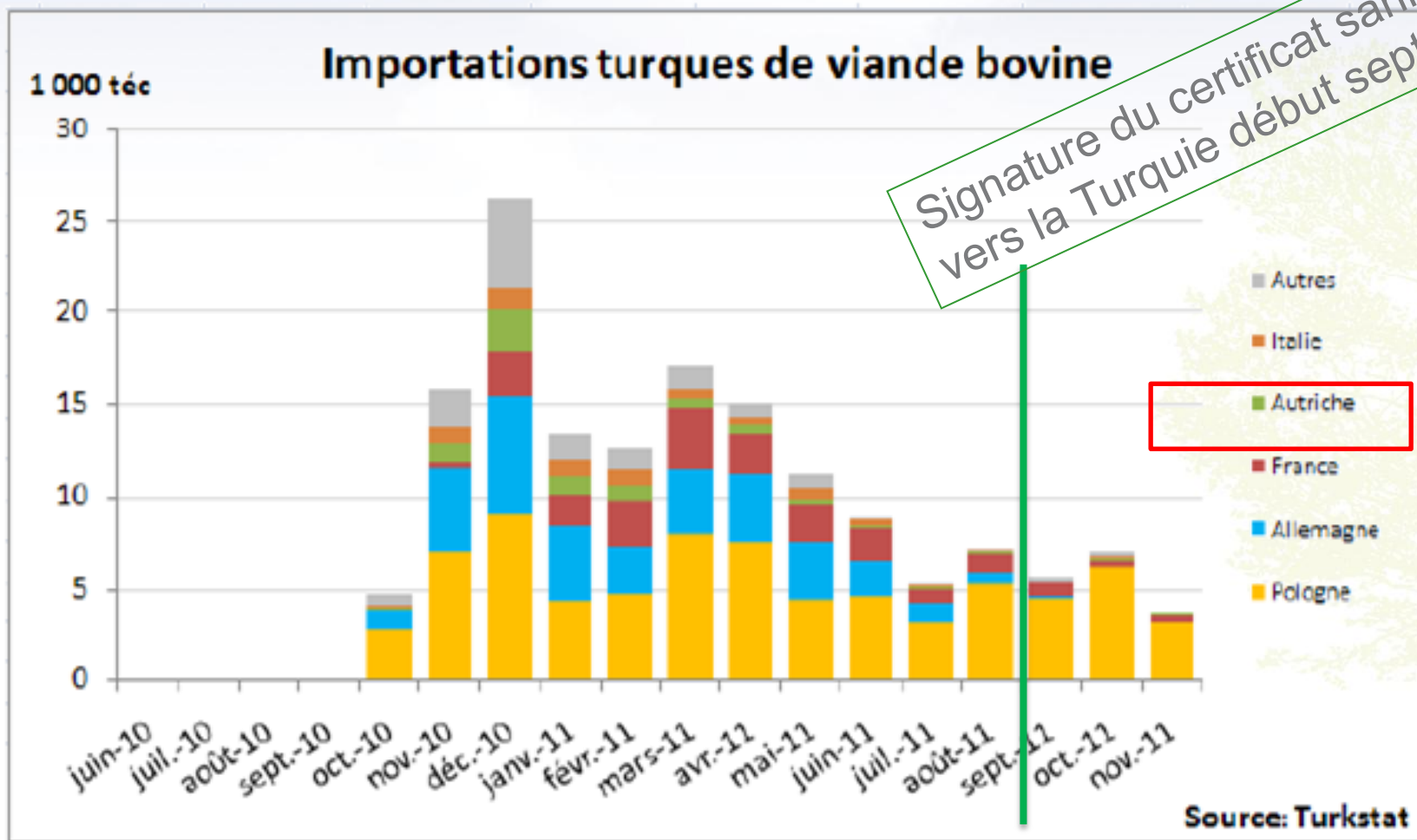
Source URGO, Janvier 2012





Année JB 2011 : marquée par le phénomène turc

Peu d'export de viande au profit du vif



Signature du certificat sanitaire vers la Turquie début septembre

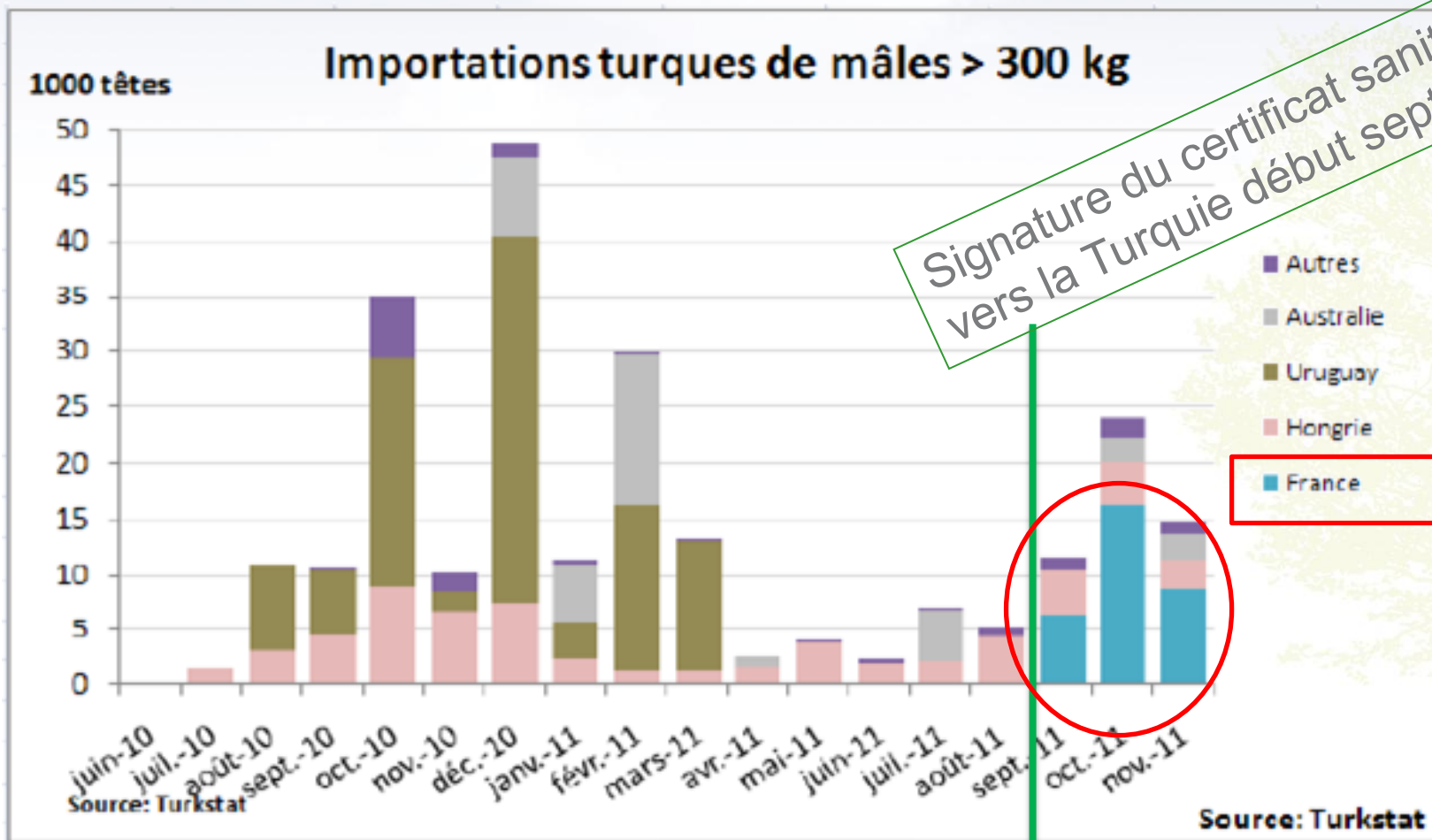


Source URGO, Janvier 2012



Année JB 2011 : marquée par le phénomène turc

Peu d'export de viande au profit du vif



Source URGO, Janvier 2012

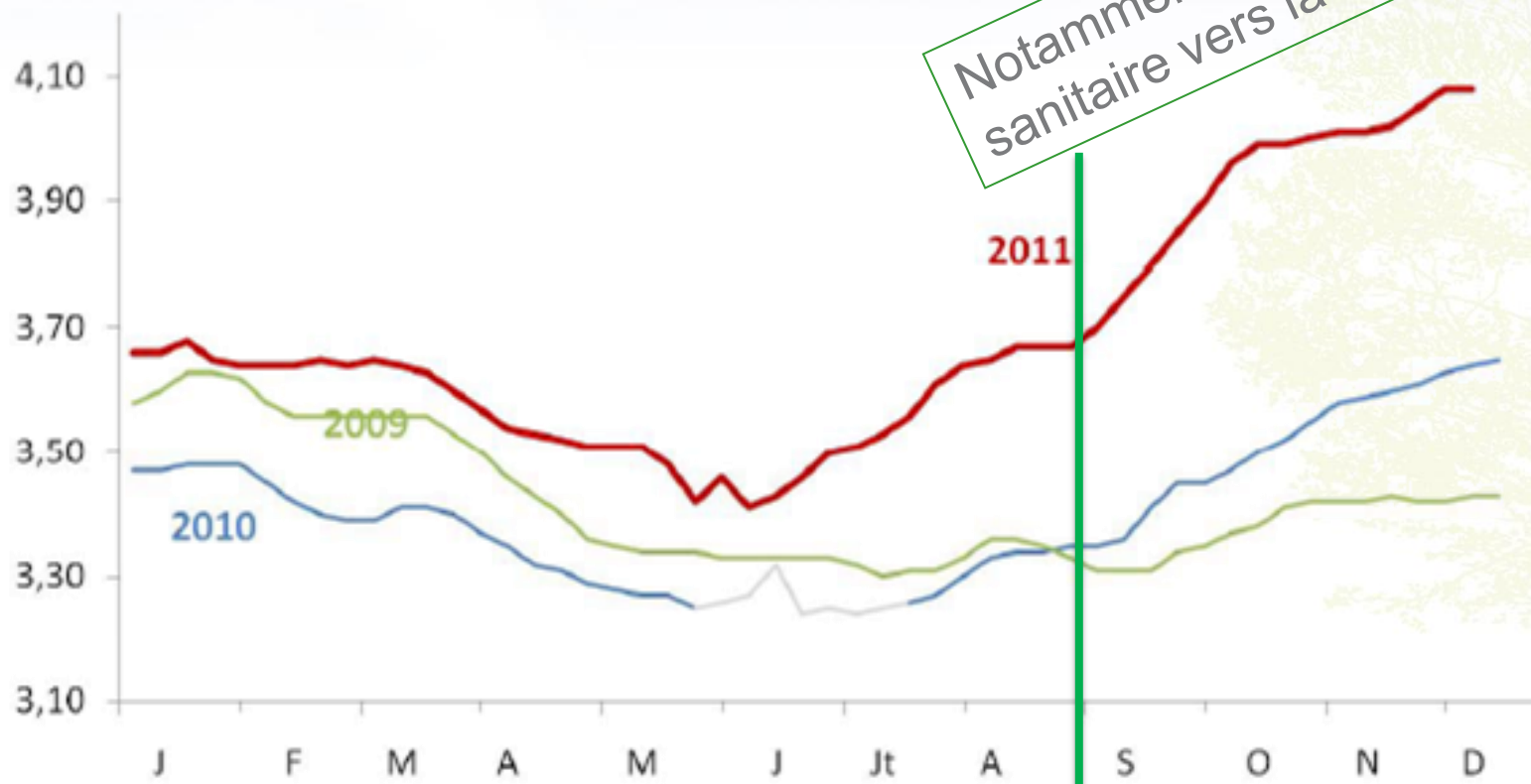




Une demande accrue qui a « enfin » impacté les prix

Cotation entrée abattoir du JB U français

€/kg carcasse



Notamment, signature du certificat sanitaire vers la Turquie début sept

Source : GEB: Institut de l'Élevage d'après FranceAgriMer

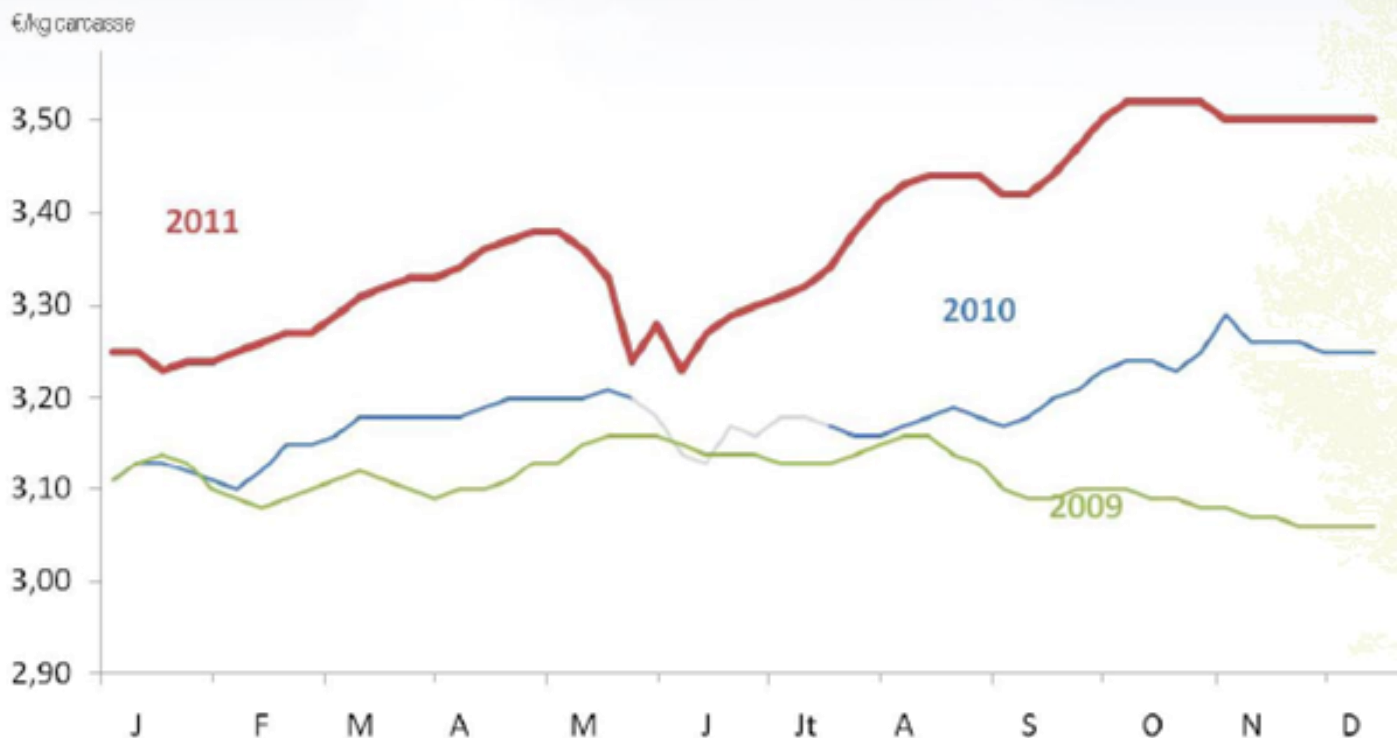
Source URGO, Janvier 2012





Effet ricochet à la hausse sur les femelles

Cotation entrée abattoir de la vache R française



Source : GEB-Institut de l'Élevage d'après FranceAgriMer

3,50 euros/kg en semaine 52 (+8% / 2010).

Source URGO, Janvier 2012





Effet ricochet à la hausse sur les femelles

Cotation entrée abattoir de la vache O française



Source : GEB-Institut de l'Elevage d'après FranceAgriMer

3,05euros/kg en semaine 52 (+13% / 2010)

Source URGO, Janvier 2012





Quels impacts sur les abattages ?

Rappel : abattage France

France

1000 têtes	Novembre		cumul depuis janv.	
	2011	11/10 (%)	2011	11/10 (%)
Gros Bovins	322	+5	3420	+4
vaches	187	+15	1775	+8
génisses	41	+5	451	+3
taureaux	77	-8	964	=
boeufs	17	-16	230	=
Veaux (<8mois)	120	-5	1331	-2

France : poids carcasse

KG/ tête	Novembre		cumul depuis janv.	
	2011	11/10 (%)	2011	11/10 (%)
Gros Bovins	359,6	-1,5	367,9	-0,1
vaches	345,4	-1,3	354,1	-0,1
génisses	352,3	-0,6	355,7	+0,8
taureaux	392,5	-0,8	394,5	+1,9
boeufs	381,5	+0,3	386,8	-0,1
Veaux (<8mois)	135,0	+0,5	134,7	=

En novembre, 76 800 taurillons et taureaux ont été abattus en France, soit 8% de moins que l'an dernier. La baisse est encore plus forte en tonnage du fait de l'allégement des carcasses de 1%. En cumul sur 11 mois, les volumes ont totalisé 380 400 téc, un niveau égal à celui de l'an dernier. La hausse de 5% sur les sept premiers mois de l'année a donc été effacée. La baisse se serait accentuée en décembre d'après Normabev : les abattages de jeunes bovins de race à viande auraient reculé de 17% et ceux de race laitière de 25% !

Source URGO, Janvier 2012





Le marché des TJB

Laitonnes grasses

- Stabilité
- Conséquence de la sécheresse
- Décision de mettre en engraissement souvent en relation avec l'export (Espagne)

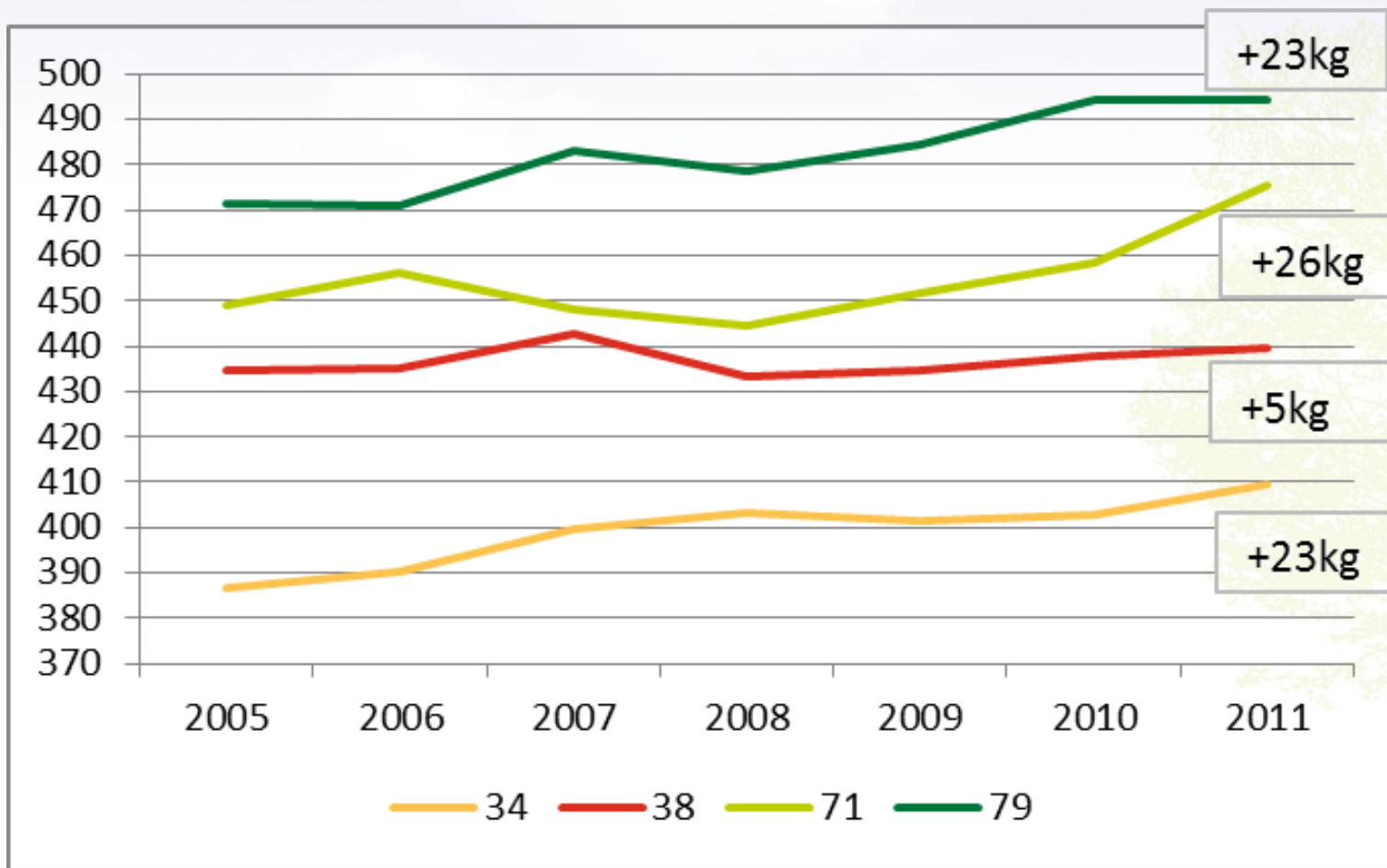
Très Jeunes Bovins

- ~ 20 à 25 % des JB réalisés
- Races : blond, parthenais, limousin
- Age : de 12 à 14 mois
- Poids : 320 à 370 kg
- Marché : Italie, Grèce





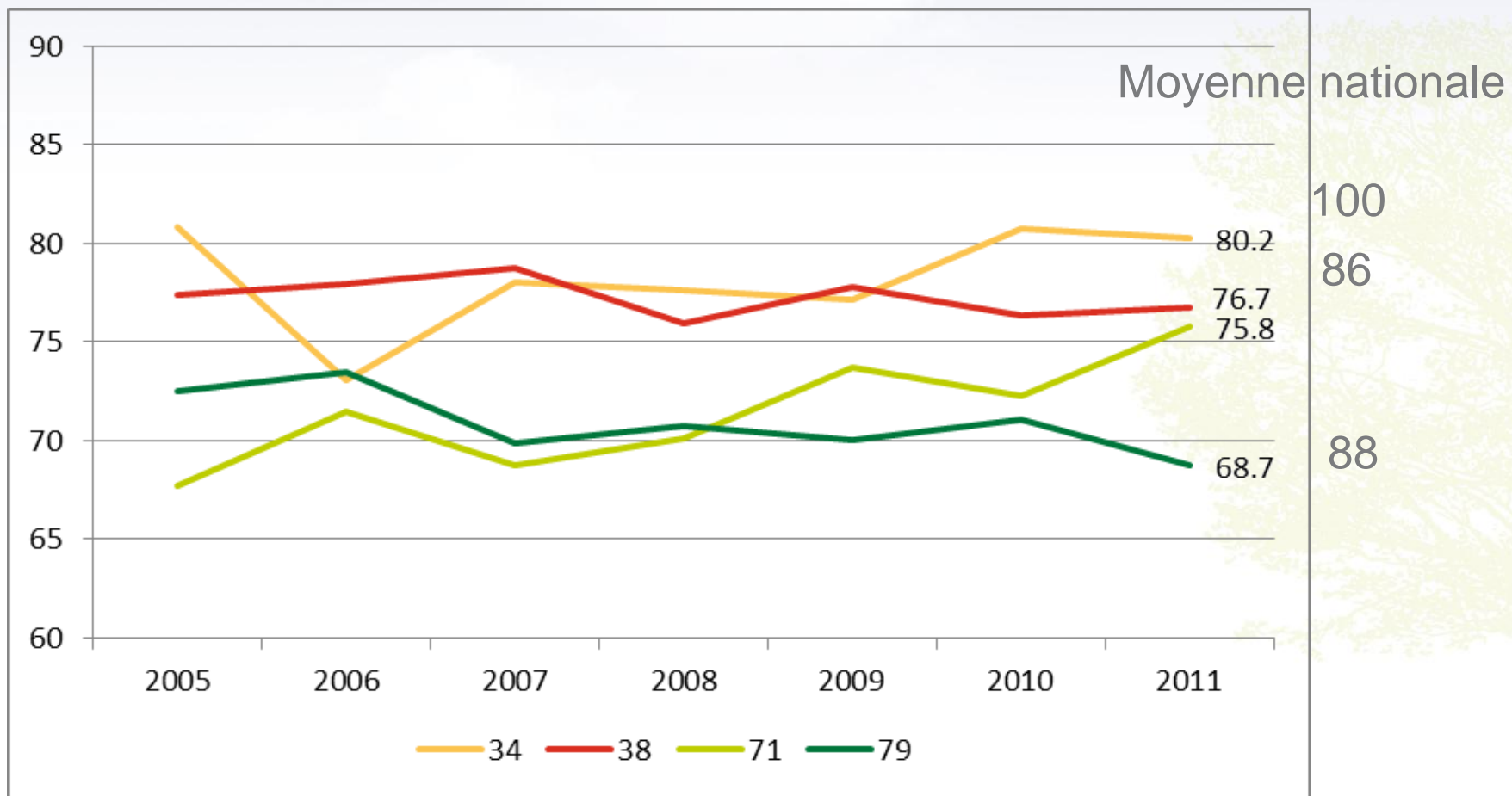
Vaches de réforme :
poids de carcasse moyen par race
(adhérents CAVEB)





Vaches de réforme :

Age moyen à l'abattage par race (adhérents CAVEB)





Perspectives 2012 : faibles sorties à prévoir jusqu'en mai

- Baisse de 5% de la production de viande bovine au global

Vaches :

Poursuite de la décapitalisation en vache allaitante mais de manière moins soutenue qu'en 2011.

(-1% du cheptel allaitant en 2012)

Broutard : Stabilisation voire baisse des exportations après 3 années de hausse

Jeunes bovins :

2011 : dynamisme des exportations de broutards

→ prévision d'une baisse de 4% de production de JB en 2012

Export se maintiendrai au même niveau que 2011 sur début 2012

→ Baisse de 5% des abattages de JB

Source : Institut de l'élevage





Contraintes sanitaires à l'export

FCO



- Espagne : RAS
- Italie : 10 jours après 2nde injection

Turquie



- Pas d'animaux en contact depuis 6 mois (brucellose, rage)
- Exploitation cliniquement indemne de leucose, et FCO depuis 24 mois
- Bovin dans le dernier élevage depuis + de 40 jours
- Pas de substances oestrogéniques





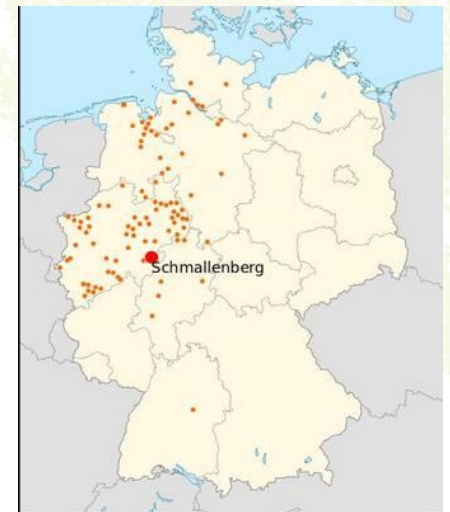
Virus de Schmallenberg (VS)

Caractéristiques

- Virus transmis par un moustique
- Concerne bovins, ovins, caprins
- Provoque des malformations sur les fœtus , morti-natalité

Foyers déclarés : au 7 février 2012

- France : 25 foyers (ovins)
- Pays Bas: 87 foyers (ovins et caprins)
- Allemagne : 65 foyers (bovins, ovins et caprins)
- Royaume Uni : 11 foyers (ovins)
- Belgique : 15 foyers (bovins)





Virus de Schmallenberg (VS)

Conséquences exportation

- Liban : embargo temporaire à l'importation d'animaux vivants de France, Belgique, Allemagne, Pays Bas et Royaume Uni

