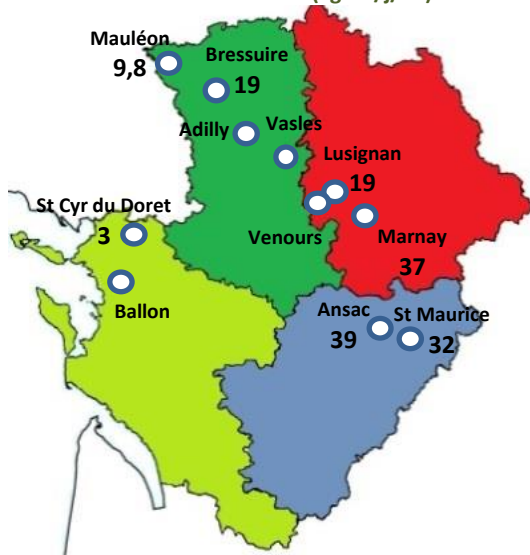
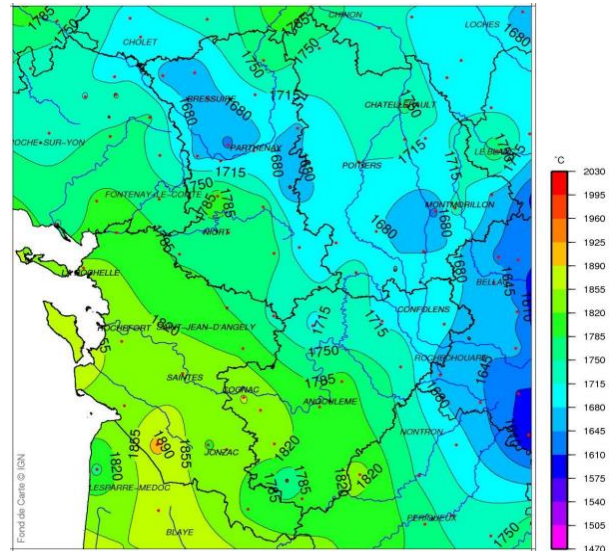


Voilà l'été, voilà l'été

POUSSE DE L'HERBE (kgMS/j/ha)



SOMME DES TEMPERATURES BASE 1er FEVRIER (au 19 juin 2022)

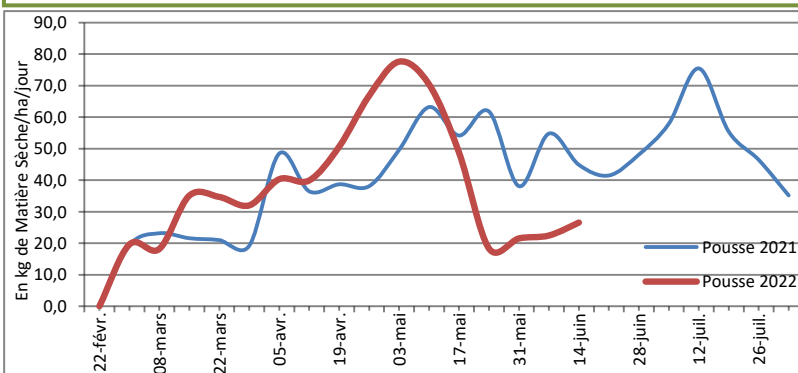


CONSEIL PÂTURAGE

Au premier jour de l'été, la chaleur et la sécheresse ont déjà marqué la pousse de l'herbe. Celle-ci est très différente d'un secteur à l'autre, en lien avec les orages des derniers jours. Selon la pluviométrie, la pousse de l'herbe est plus ou moins relancé. Pendant cette période, l'herbe souffre. Il faut éviter le gaspillage tout en évitant le surpâturage (ne pas raser en dessous de 5/6 cm pour préserver les réserves accumulées en bas de la tige). La repousse en sera que meilleure et vous préserverez vos prairies. Pour gérer les refus au pâturage, vous pouvez faire passer « un troupeau nettoyeur », à faible besoin derrière le 1er troupeau (attention cependant au parasitisme pour les jeunes de l'année). Si les refus sont trop nombreux, il faut revoir la gestion des prairies : date de mise à l'herbe, taille des parcs et/ou du troupeau, durée de pâturage. Aussi, ne sous-estimez pas l'impact du stress thermique sur les animaux, pensez à l'abreuvement. Une vache qui souffre de la chaleur, pâture moins et le risque d'acidose est plus élevé.

CONSEIL FAUCHE

La fauche des regains est importante pour éviter que les adventices ne s'égrainent. La fauche permet de niveler la végétation et d'améliorer son redémarrage. Un passage de broyeur facilite la décomposition et pénalise la repousse des adventices telles que le chardon et le rumex. Quant à la fauche, avec sa coupe nette, elle facilite le redémarrage et permet de faire consommer sur place ou d'exporter le fourrage. Attention de ne pas atteindre le plateau de tallage, ce qui pénaliserait les graminées et favoriserait le rumex qui stocke ses réserves dans ses racines. En plein été, le cycle végétatif s'accélère : les feuilles de graminées, sous l'effet de la température, meurent et la valeur alimentaire diminue. La fauche permet ainsi de conserver des fourrages de qualité.



Pousse en kg MS/j/ha	Couverture de vos besoins par l'herbe selon le chargement			
	20 ares/UGB	30 ares/UGB	40 ares/UGB	50 ares/UGB
10	10%	20%	25%	30%
25	30%	45%	60%	75%
40	45%	70%	95%	120%
55	65%	100%	130%	160%
70	80%	125%	165%	200%

Emmanuel Sainson (86) 06 58 59 74 20 - Pauline Gauthier (16) 06 25 64 14 04 - Anne-Laure Lemaitre (17-79) 06 07 35 82 12

