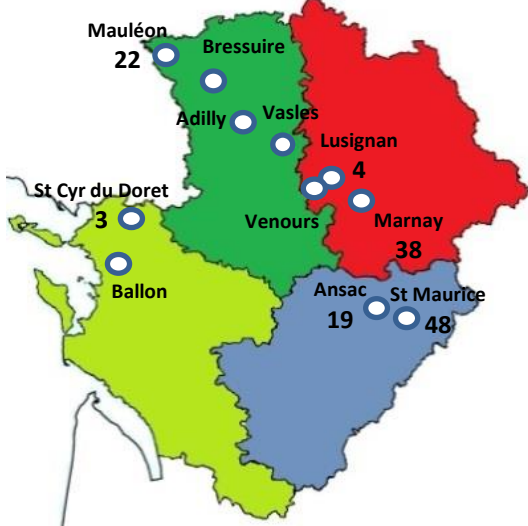
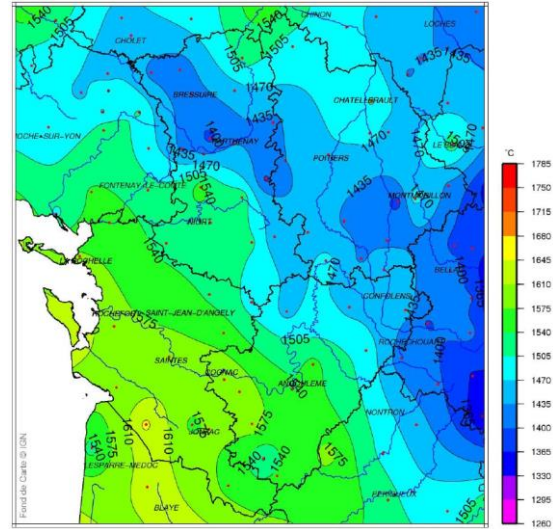


Fort ralentissement de la pousse, la pluie se fait attendre !

POUSSE DE L'HERBE (kgMS/j/ha)



SOMME DES TEMPERATURES BASE 1er FEVRIER (au 05 juin 2022)



CONSEIL PATURAGE

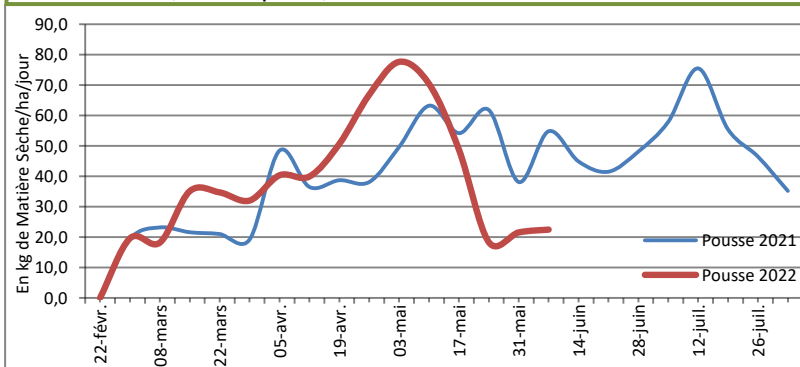
Les fortes températures et le manque d'eau ont eu raison de la croissance de l'herbe en la ralentissant voir en stoppant le pâturage dans certaines zones. Cependant, dans d'autres zones, les orages, très localisés, ont permis de relancer une pousse de l'herbe et le pâturage.

Pour ceux ayant encore des prairies à pâturer, pensez à ne pas surpâturer les prairies afin de ne pas stresser les plantes et ainsi permettre une repousse si l'eau revient. Si vous avez suffisamment de stocks sous les hangars, vous pouvez aussi constituer de l'herbe sur pied. On mettra en priorité sur ces parcelles les animaux à faibles besoins. Les prairies riches en légumineuses, notamment en trèfles, sont de bonnes candidates car elles valorisent mieux les températures élevées tout en gardant de bonnes valeurs alimentaires. Elles ont de plus la capacité de maintenir plus longtemps une meilleure digestibilité que les graminées en phase de reproduction.

CONSEIL FAUCHE - GESTION STOCKS

Les récoltes des foins se terminant, il est possible de réaliser un bilan fourrager. Il s'agit alors d'évaluer les besoins en fourrages stockés jusqu'au printemps prochain et de les comparer avec les récoltes déjà effectuées.

Pour les éleveurs à court d'herbe, quelques astuces pour économiser ses stocks : faire la chasse aux animaux improductifs; ajuster au mieux les rations pour éviter le gaspillage et constituer des lots d'animaux homogènes; pâturer des surfaces additionnelles lorsque cela est possible (exemple vergers ou couverts d'été) surtout adaptées aux ovins. Si la météo le permet, le semis de dérobées estivales est envisageable, type sorgho, trèfle d'alexandrie, millet perlé, moha...



Pousse en kg MS/j/ha	Couverture de vos besoins par l'herbe selon le chargement			
	20 ares/UGB	30 ares / UGB	40 ares /UGB	50 ares/UGB
10	10%	20%	25%	30%
25	30%	45%	60%	75%
40	45%	70%	95%	120%
55	65%	100%	130%	160%
70	80%	125%	165%	200%

Emmanuel Sainson (86) 06 58 59 74 20 - Pauline Gauthier (16) 06 25 64 14 04 - Anne-Laure Lemaitre (17-79) 06 07 35 82 12



PRDA Nouvelle-Aquitaine, AE3 Systèmes sobres en intrants et intégration de la biodiversité, avec le soutien du Conseil Régional et de l'Europe



Avec la contribution financière du compte d'affectation spéciale développement agricole et rural CASDAR
MINISTÈRE DE L'AGRICULTURE ET DE L'ALIMENTATION

Partenaires :

