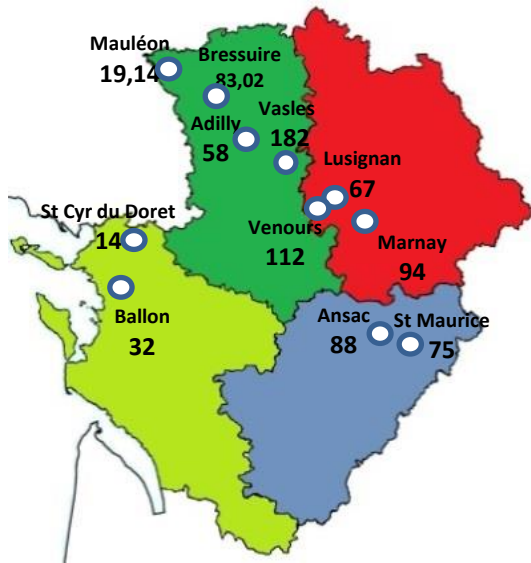
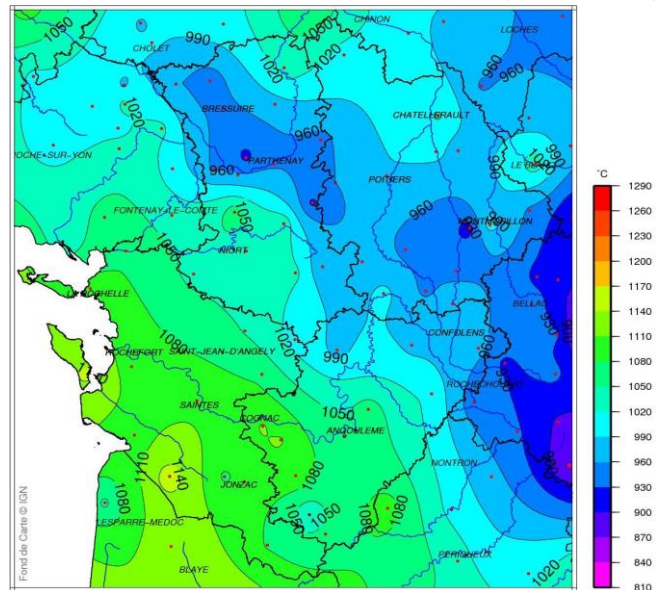


Des températures à venir dignes d'un mois de juillet

POUSSE DE L'HERBE (kgMS/j/ha)



SOMME DES TEMPERATURES BASE 1er FEVRIER (au 8 mai 2022)

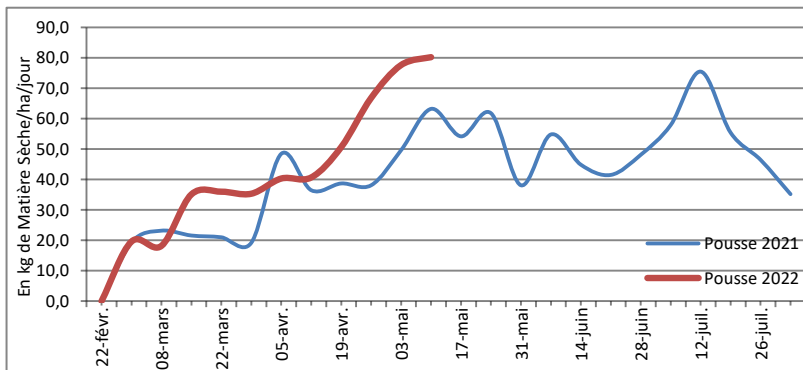


CONSEIL PATURAGE

Partout où l'eau ne fait pas défaut, l'herbe pousse bien; que ce soit en quantité comme en qualité. Dans de nombreuses situations, les animaux ont du mal à venir à bout de la pousse. Pour éviter de perdre du fourrage, il est judicieux de "débrayer" une partie des parcelles de pâturage pour réaliser une fauche. Les prochaines températures élevées pour la saison, associés au manque d'eau déjà ressenti, auront pour effet de diminuer, voir de stopper la croissance de l'herbe. Pour être sûr de ne pas manquer de fourrages en cas de distribution plus précoce, assurez-vous de ne rien perdre dès maintenant.

CONSEIL FAUCHE

Cette année le trèfle est très présent. La qualité alimentaire du fourrage se trouve par le fait améliorer (taux de protéines plus élevé). Etant donné les prix des protéines cela n'est pas négligeable ! Avec les températures élevées de cette semaine, il est envisageable de faire du foin. Cependant vérifiez bien la température des bottes avant de les stocker pour éviter tout départ d'incendie. Pour rappel, si l'herbe n'a pas atteint 80% de MS (aspect craquant, sans humidité sur la main), il est préférable de faire de l'enrubannage. Pendant le stockage, vérifiez que la température reste comprise entre 40/45°C. A dessus de 60°C, il faut sortir les bottes et aérer le tas.



Pousse en kg MS/j/ha	Couverture de vos besoins par l'herbe selon le chargement			
	20 ares/UGB	30 ares / UGB	40 ares /UGB	50 ares/UGB
10	10%	20%	25%	30%
25	30%	45%	60%	75%
40	45%	70%	95%	120%
55	65%	100%	130%	160%
70	80%	125%	165%	200%

Emmanuel Sainson (86) 06 58 59 74 20 - Pauline Gauthier (16) 06 25 64 14 04 - Anne-Laure Lemaitre (17-79) 06 07 35 82 12

