



# Actualités filière caprine

Mars-Avril 2022

[www.vienne.chambre-agriculture.fr](http://www.vienne.chambre-agriculture.fr)



**AGRICULTURES  
& TERRITOIRES**  
CHAMBRE D'AGRICULTURE  
VIENNE



# Actualités climatiques

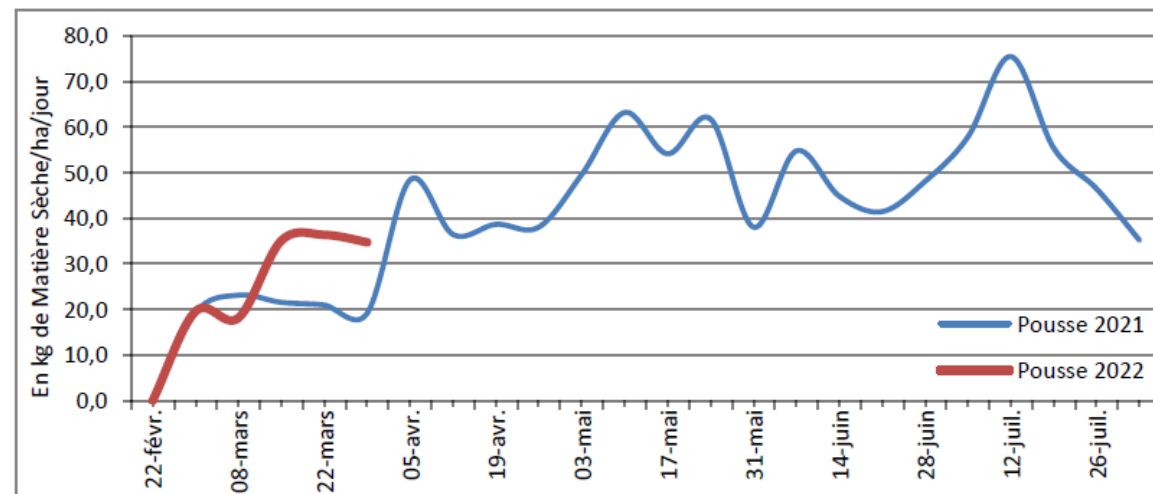
Un hivers 2021-2022 très doux (+1,2°C/2020-2021) et sec jusqu'en mars

En avril une forte vague de froid

Scénario pour avril-mai-juin : chaud et sec

Une pousse de l'herbe 2 fois plus importante que l'an dernier à pu être observée sur le mois de mars, ce qui a permis début mars la mise à l'herbe et/ou les premières fauches d'ensilage et d'enrubannage.

Néanmoins le manque d'eau devrait se faire ressentir sur la pousse de l'herbe dans les semaines à venir.



Source : bulletin de l'herbe

# Actualités économiques

- La filière caprine est très impactée par l'augmentation du coût de l'aliment car c'est une filière très dépendante de l'aliment acheté (en moyenne 50% des charges).
- IPAMPA lait de chèvre : 147 en juin 2022 (projection), soit +20% entre janvier et juin 2022. Le prix de revient atteindrait les 918€/1000L.
- Négociation du 1<sup>er</sup> mars n'ont permis d'obtenir qu'entre 20 et 30€/1000L de revalorisation.
- Les éleveurs ont demandé la réouverture exceptionnelle des négociations commerciales et une nouvelle augmentation de 90 à 100€/1000L.
  
- En attendant ces négociations, l'état offre une aide pour l'alimentation animale via le plan de résilience.
- Conditions d'éligibilité :
  - charges « aliments achetés » sur période 15/03/21 au 15/07/21 : 3000€ minimum
  - Taux de dépendance à l'aliment acheté sur dernier exercice comptable (aliment achetés/charges d'exploitation) : >10%
- Dépôt du dossier à partir de la 2<sup>ème</sup> quinzaine de mai et pendant 3 semaines





# Actualités économiques

Montant de l'aide proportionnelle au taux de dépendance selon le tableau suivant :

Catégorie 1 : 10% à 35 %	Aide forfaitaire de 1000 €
Catégories 2 et 3 : ≥ 35%	<p><i>Assiette de l'aide</i> = montant du coût de l'alimentation animale sur période historique OU sur 4/12<sup>èmes</sup> de 2021 (ou dernière année comptable complète, pour crise sanitaire ou plan d'entreprise pour nouvel installé sans référence 2021)</p> <p><i>Calcul de l'aide</i> = <i>Assiette de l'aide</i> x <i>Coefficient multiplicateur 1</i> x <i>Coefficient multiplicateur 2</i></p> <p><i>Coefficient multiplicateur 1</i> = augmentation prévisionnelle du coût de l'alimentation animale sur période mars-juillet 2022 = 35% du coût d'alimentation animale</p> <p><i>Coefficient multiplicateur 2</i> = taux d'aide au surcoût alimentaire applicable à la catégorie de référence : 40 % pour catégorie 2, 60 % pour catégorie 3</p>

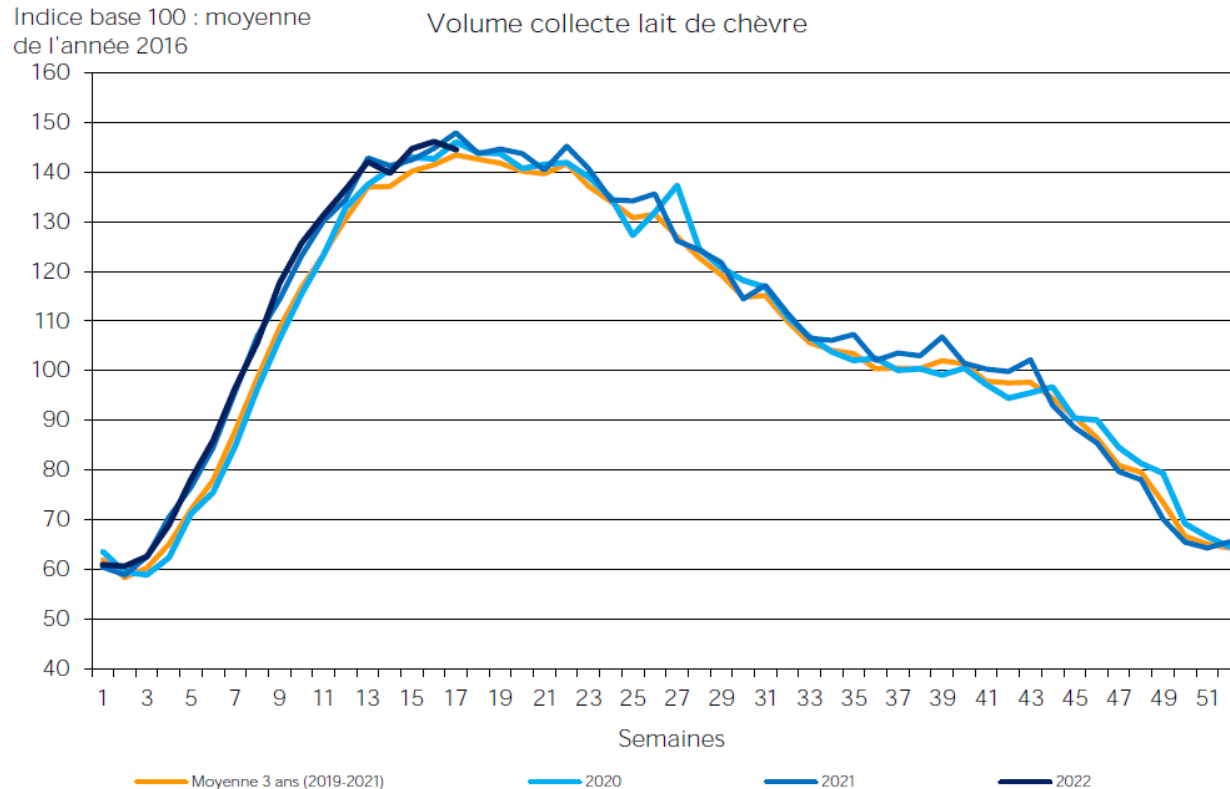
*Zoom sur l'augmentation des charges et leur impact en filière caprine en annexe*



# Actualités diverses

- **Conjoncture collecte**

Cumul début d'année par rapport à 2021 : +0,6%



Source : FranceAgriMer / sondage Lait de chèvre



Avec la contribution financière du compte d'affectation spéciale développement agricole et rural CASDAR

MINISTÈRE DE L'AGRICULTURE ET DE L'ALIMENTATION



# Actualités diverses

- **Concours de fromages de chèvre**

- 44<sup>ème</sup> Concours Régional des Fromages de chèvre Fermier au lait cru, AOP et produits à base de viande caprine. **Le jeudi 12 mai 2022 à Château-L'évêque (24)**
- Concours National des Fromages de Chèvre Fermiers en parallèle de La fête des fromages et du Rocamadour AOP. **Le samedi 4 juin à Rocamadour (46)**

**N'hésitez pas à vous inscrire**

- **Colloque caprin**

- Un colloque sur le tarissement en élevage caprin à eu lieu le 24 mars à l'Absie dans les Deux-Sèvres. Des conseillers techniques ainsi qu'une vétérinaire sont intervenus le matin et l'après midi différents éleveurs ont fait part de leur expérience sur le sujet.
- *Retrouvez en annexe un petit compte rendu technique sur le sujet*



# Formations à venir

---

## ▪ Voyage d'étude en Italie

Des éleveurs de la Vienne membre de l'ADEC et des Deux-Sèvres devraient partir du 13 au 17 juin prochain dans la région de Venise en Italie pour en apprendre davantage sur la filière caprine régionale. Ils seront accompagnés par un technicien local en génétique caprine et par moi-même. Visite de différentes exploitations caprines (laitiers, fromagers, pâturage en montagne, séchage en grange) diversifiées pour certaines avec des ateliers bovins ou porcins, dégustation de vins locaux, visite d'une usine de transformation de jambon mais également découverte de la ville emblématique de Venise seront au programme.

## ▪ Histoire et évolution de la filière caprine

Le groupe d'ethnozootecnie caprine (GEC) organise le **Vendredi 20 mai au lycée agricole de Montmorillon** une journée autour de l'histoire et l'évolution de la filière caprine en Vienne. Une table ronde est prévue l'après-midi, elle est intitulée :

*« Evolutions passées de l'élevage caprin et des régions caprines françaises. Entre tradition et modernité, mondialisation et relocalisation, quels élevages caprins demain ? Avec quels transformateurs, distributeurs et consommateurs ? »*

# Rappel

---

Vous avez jusqu'au **16 mai** pour déposer votre dossier de demande d'aides PAC





# A venir

---

- **CapProtéine – Journée porte ouverte chez Christophe Favard**

Dans le cadre du programme CapProtéine, une journée porte ouverte est organisée le mercredi **1<sup>er</sup> juin** chez Christophe et Nathalie Favard, éleveurs de 200 chèvres **à Romagne** dans la Vienne. Christophe s'est installé en 1998, il a depuis mis en place diverses pratiques avec un seul but : gagner en autonomie alimentaire et donc en autonomie protéique. Prairies multi-espèces, pâturage, séchage en grange ou encore méteil grain sont autant de thématiques qui seront abordées lors de cette journée et commentées par l'éleveur et des techniciens spécialisés.



# Alizée Breton

Conseillère caprin

05 49 44 75 01

06 79 42 74 47

alizee.breton@vienne.chambagri.fr

[www.vienne.chambre-agriculture.fr](http://www.vienne.chambre-agriculture.fr)

