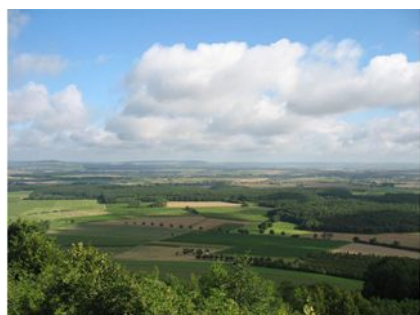




RÉSEAUX D'ÉLEVAGE

Résultats annuels - Campagne 2021



Cas-type

2B - Naisseur plateau de Millevaches

Dossier établi par

Equipe : BV Limousin



Caractéristiques de l'exploitation

1,0 unités de main-d'oeuvre

125 ha de Surface agricole utile

dont 125 ha de surface fourragère principale - dont 125 ha d'herbe
dont 0 ha de grandes cultures

102 UGB - Chargement apparent 0,8 UGB / ha SFT

dont 102,2 bovins viande



Limousin

Avec le soutien
financier de

Avec
la contribution
financière du compte
d'affectation spéciale
développement
agricole et rural
CASDAR



MINISTÈRE
DE L'AGRICULTURE
ET DE L'ALIMENTATION

Liberté
Égalité
Fraternité

Confédération
Nationale de l'Élevage
CNE

ASSOLEMENT DU SYSTEME

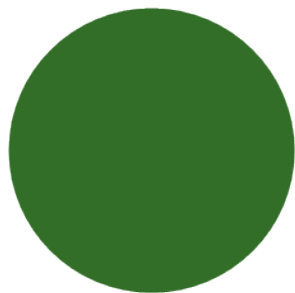
Surface Agricole Utile

125 ha

Surface Fourragère Principale 100 %

Surface Non Fourragère

0 %



Surface en herbe

Surface (ha)

125,0

%

100

LE SYSTEME FOURRAGER

Chargement corrigé

0,82 UGB / ha SFP

Cultures Fourragères (CF)/ SFP

0 %

Part des prairies permanentes / SH

66 %

Prairie temporaire implantée dans l'année

ha

Surface de cultures dérobées

3,0 ha

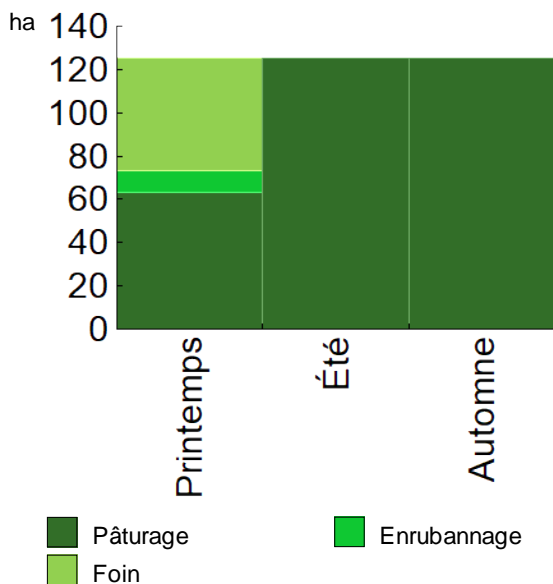
Fumure minérale (/ha herbe)

23 N 12 P2O5 28 K2O

Fumure minérale (/ha CF)

0 N 0 P2O5 0 K2O

Utilisation des surfaces fourragères



Couvert / mode d'utilisation	Surface (ha)	N	P2O5	K2O	Fum Orga
Surface en herbe					
Pâturage	63,0	5	2	6	
Foin + Pâturage	52,0	40	22	49	F
Enrubannage + pâture	10,0	50	27	62	F

Légende : F=Fumier

Fourrages conservés utilisés

2,51 t. MS / UGB

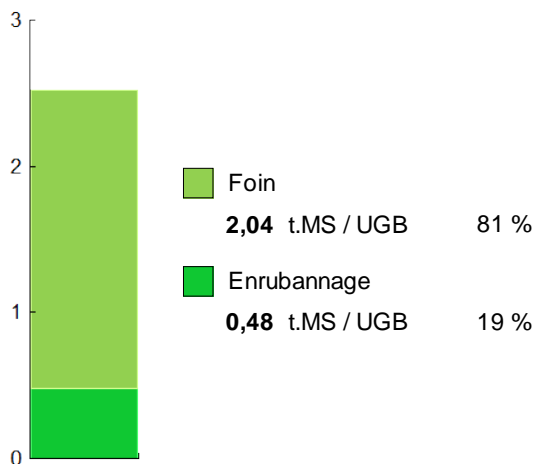
dont variation de stock

0,00 t.MS / UGB

Autonomie des fourrages conservés

100 %

Fourrages conservés utilisés



Récoltes	Surface (ha)	Rdt MS/ha	tMS /UGB	Ares /UGB
Foin				
1° coupe non déprimée	52,0	4,0	2,04	51
Enrubannage				
Dérobées	3,0	4,7		
1° coupe non déprimée	10,0	3,5		

LE TROUPEAU BOVINS VIANDE

69,0 vaches allaitantes (VA)

Limousine

76 Aides aux Bovins Allaitants

Atelier bovins viande

102,2 UGB

100 % du total UGB

1,3 UGB/vêlage

125,0 ha SFP BV



80 femelles mises en reproduction

76 vêlages

16 dont génisses
21 % de renouvellement

76 veaux nés dont veaux d'IA 0 %

71 veaux sevrés

Performances de reproduction

Taux de gestation	95 %
Nombre d'avortements	0
Intervalle vêlage-vêlage	370 j
dont > 400 jours	10 %
Date moyenne de vêlage	15/02/2019
Age moyen au premier vêlage	36 mois
Taux de prolificité	100 %
Taux de mortalité	6,6 %
Taux de productivité numérique	89 %

Conduite des veaux jusqu'au sevrage

Répartition des vêlages

Le graphique de la répartition mensuelle des mises-bas ne peut pas s'afficher (saisie incomplète)

Ventes et achats d'animaux

Catégorie	Race	Signe qualité	Poids /tête	Prix € unitaire	Prix € /tête
Ventes					
31 Broutards mâles	34		320,0 kgv	2,95	944
12 Vaches réforme finies	34		400,0 kgc	4,58	1 832
17 Broutardes	34		300,0 kgv	2,91	873
3 Vaches réforme maigres	34		640,0 kgv	2,00	1 280
4 Veaux naissants mâles	34		80,0 kgv	5,00	400
1 Taureaux de réforme	34		550,0 kgc	2,75	1 513
3 Veaux naissants femelles	34		75,0 kgv	4,67	350
Achats					
1 Reproducteurs mâles	34		550,0 kgv	4,50	2 475

Production de viande

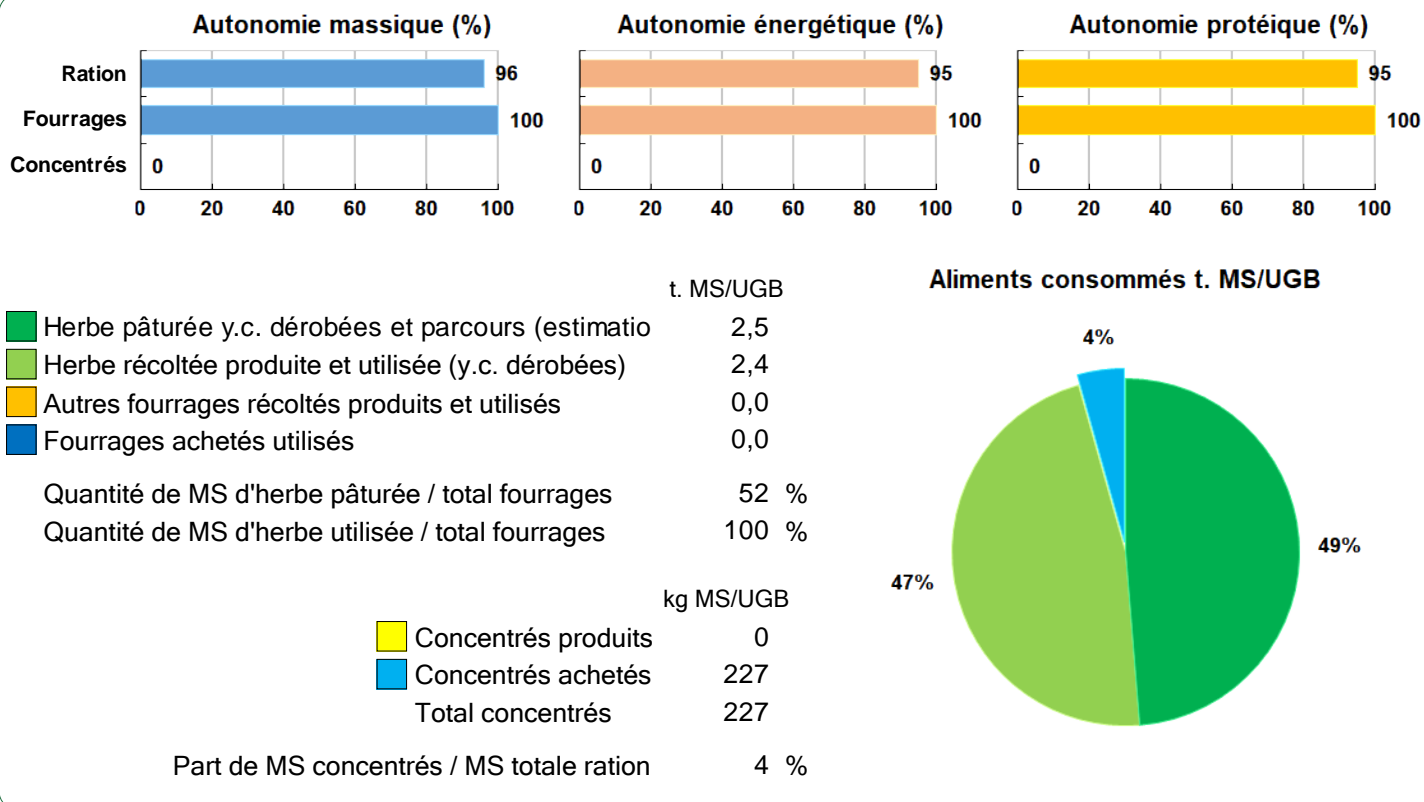
Production brute de viande vive (PBVV)	26 564 kgv	260 kgv/UGB
dont vendue	27 114 kgv	2,73 €/kgv vendu
Concentrés : Quantité totale	26 t	258 kg/UGB
dont prélevé	0 %	
Prix unitaire concentrés	357 €/t	
Coût des aliments (concentrés et fourrages achetés)	9 389 €	0,35 €/kgv
Production autonome	23 125 kgv	226 kgv/UGB
	87 %/PBVV	

Marge brute atelier

50 823 €
737 €/VA
497 €/UGB
407 €/ha SFP BV



Bovins viande



LES RESULTATS ECONOMIQUES 2021

Période du 01/01/2021 au 31/12/2021

Régime fiscal : Réel simplifié obligatoire

PRODUIT BRUT TOTAL (PB) 120 035 €

CHARGES 75 544 €

Bovins viande (69 % PB)	83 390
Ventes	74 092
31 Broutards mâles race 34 (320 kgv - 944 €)	29 264
12 Vaches réforme finies race 34 (400 kgc à 4,58 €)	21 984
17 Broutardes race 34 (300 kgv - 873 €)	14 841
3 Vaches réforme maigres race 34 (640 kgv - 1 280 €)	3 840
4 Veaux naissants mâles race 34 (80 kgv - 400 €)	1 600
1 Taureaux de réforme race 34 (550 kgc à 2,75 €)	1 513
3 Veaux naissants femelles race 34 (75 kgv - 350 €)	1 051
Achats d'animaux	-2 475
1 Reproducteurs mâles race 34 (550 kgv - 2 475 €)	-2 475
Aides	11 773
Aide aux Bovins Allaitants : 76 têtes à 154,91 €	11 773
Produits non affectables (31 % PB)	36 645
Aides	36 645
Aides découplées	22 445
Indemnité spéciale montagne	14 200

Charges opérationnelles (27 % PB)	32 568
Troupeau	19 986
(102 UGB bovins viande)	196 €/UGB
Concentrés	92 €/UGB 9 389
Frais d'élevage	39 €/UGB 3 984
Achats de litières	31 €/UGB 3 200
Frais vétérinaires	31 €/UGB 3 142
Taxes animales	3 €/UGB 271
Surfaces fourragères	12 581
(125 ha SFP : dont 125 ha SH)	101 €/ha
Engrais et amendements	73 €/ha 9 136
Semences et plants	21 €/ha 2 596
Fournitures pour fourrages	7 €/ha 849

Charges de structure (36 % PB)	42 976
(hors amortissements et frais financiers)	
Main-d'oeuvre (MSA + salaires)	58 €/ha SAU 7 297
Foncier	61 €/ha SAU 7 620
Matériel	131 €/ha SAU 16 404
Bâtiments et installations	4 €/ha SAU 521
Autres charges	89 €/ha SAU 11 134

EXCEDENT BRUT D'EXPLOITATION (37 % PB) 44 492 €
44 492 €/UMO (1 UMO exploitant)

Annuités (37 % EBE)	16 553 €
Remboursement de capital	14 297
Frais financiers long et moyen terme (LMT)	2 256
Frais financiers court terme (CT)	0 €

Amortissement	23 726 €
Matériel	177 €/ha 22 148
Bâtiments et installations	15 €/UGB 1 578
Frais financiers (LMT et CT)	2 256 €

DISPONIBLE POUR EXPLOITANT ET L'AUTOFINANCEMENT 27 939 €
27 939 €/UMO

RESULTAT COURANT (15 % PB) 18 510 €
18 510 €/UMO

Total actif hors foncier	262 800 €
	262 800 €/UMO
Animaux 55 %	Bâtiments et installations 8 %
Matériel 24 %	Autres immobilisations 0 %

Valeur ajoutée nette (hors aides)	-13 879 €/UMO
EBE hors foncier / actif hors foncier	19 %
Taux d'endettement hors foncier	38 %
Trésorerie nette globale	10 000 €

Coût de production de l'atelier Bovins viande

Résultats avec conventions nationales - Exercice du 01/01/2021 au 31/12/2021

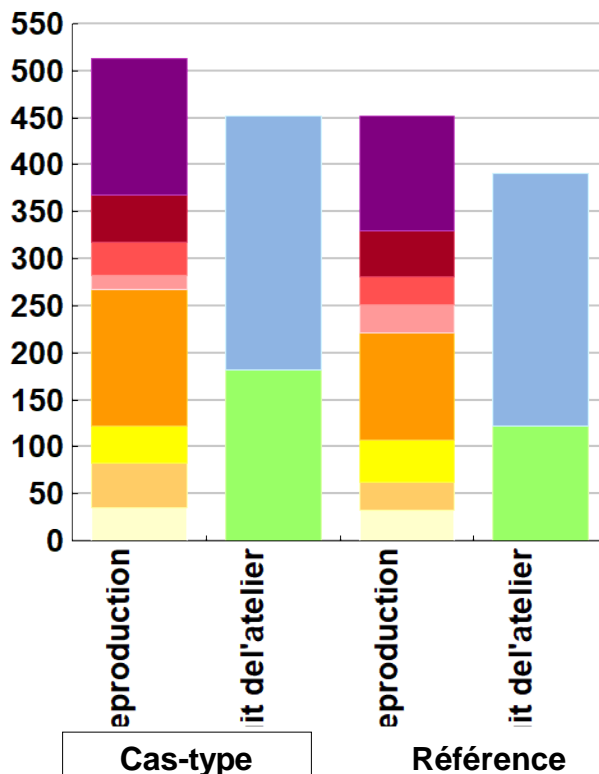


Productivité

	Cas-type	Référence	Ecart
Production brute de viande vive (kgvv)	26 564	35 746	-9 182
Main-d'oeuvre à rémunérer (UMO)	1,00	1,20	-0,20
Productivité MO rémunérée (kgvv/UMO)	26 564	29 788	-3 224

	Cas-type	Référence	Ecart
Coût de production total	514	453	61,2
Travail	145	122	22,9
Foncier et capital	51	50	1,5
Frais divers de gestion	36	29	6,3
Bâtiments et installations	14	30	-15,7
Mécanisation	145	115	30,6
Frais d'élevage	40	45	-5,4
Approvisionnements des surfaces	47	30	17,9
Alimentation des animaux	35	32	3,0
Produit total	452	391	60,8
Produit viande	270	269	0,7
Autres produits	0	0	0,0
Aides	182	122	60,1

€/ 100 kg de viande vive



Approche comptable

	Cas-type	Référence	Ecart
Coût de production €/100 kgv	514	453	61,2
Prix de revient €/100 kgv	332	331	1,0
Rémunération permise €/100 kgv	83	46	37,0
Rémunération permise nb SMIC/UMO	1,14	0,85	

Prise en compte des amortissements et rémunération de tous les facteurs de production (travail, capitaux propres et terres en propriété).

Approche trésorerie

	Cas-type	Référence	Ecart
Coût de fonctionnement €/100 kgv	462	407	55,1
Prix de fonctionnement €/100 kgv	280	285	-5,1
Trésorerie permise €/100 kgv	135	92	43,0
Trésorerie permise nb SMIC/UMO	1,86	1,71	

On remplace les amortissements par le capital d'emprunts remboursés et on ne rémunère pas les capitaux propres et les terres en propriété.

Animaux vendus

	Poids à la vente	Prix de vente	Prix de revient	Prix de fonctionnement
15 Vaches de réforme	390 kgc/tête	4,42 €/kgc	5,40 €/kgc	4,57 €/kgc
31 Broutards	320 kgv/tête	944 €/tête	1 154 €/tête	978 €/tête
17 Broutardes	300 kgv/tête	873 €/tête	1 068 €/tête	904 €/tête
7 Veaux naissants	78 kgv/tête	379 €/tête	463 €/tête	393 €/tête
1 Taureau de réforme	550 kgc/tête	2,75 €/kgc	3,36 €/kgc	2,85 €/kgc
Prix moyen du kilo vif vendu		2,73 €/kg vif vendu	3,34 €/kg vif vendu	2,83 €/kg vif vendu

Coût de production de l'atelier Bovins viande - Pour en savoir plus



Cas-typ Réf. Ecart
€/ 100 kg de viande vive

Coût de production total	514,1	452,9	61,2
Travail			
Salaires et charges salariales	0,0	14,4	-14,4
Rémunération du travail exploitant (CS)	145,3	108,0	37,3
Foncier et Capital			
Fermage et frais du foncier	26,0	22,7	3,3
Rémunération terres en propriété (CS)	13,6	12,7	0,9
Amortissements améliorations foncières	0,0	0,0	0,0
Frais financiers	8,5	11,6	-3,1
Rémunération capitaux en propriété (CS)	3,1	2,7	0,4
Frais divers de gestion			
Transports, assurances, frais de gestion	35,6	29,3	6,3
Autres amortissements	0,0	0,0	0,0
Bâtiments et installations			
Eau	4,2	5,2	-1,0
Électricité et gaz	2,1	2,6	-0,5
Entretien et location des bâtiments	2,0	3,4	-1,4
Amortissements bâtiments-installations	5,9	18,8	-12,9
Mécanisation			
Travaux par tiers	11,0	10,7	0,3
Carburants et lubrifiants	23,1	17,7	5,4
Entretien du matériel	27,7	21,6	6,1
Achat de petit matériel	0,0	0,0	0,0
Crédit bail	0,0	0,0	0,0
Amortissements matériel	83,4	64,5	18,9
Frais d'élevage			
Frais vétérinaires	11,8	10,0	1,8
Frais repro, identification, GDS, cont perf	16,0	16,7	-0,7
Achats de litière	12,0	18,6	-6,6
Frais de transformation et com.	0,0	0,0	0,0
Approvisionnements des surfaces			
Engrais et amendements	34,4	18,4	16,0
Semences	9,8	7,0	2,8
Autres charges végétales	3,2	4,1	-0,9
Alimentation des animaux			
Achats de concentrés et minéraux	35,3	32,3	3,0
Achats de fourrages et mise en pension	0,0	0,0	0,0

Résultats avec conventions nationales

Main-d'oeuvre	Cas-typ	Réf.	Ecart
Exploitant (UMO)	1,00	1,00	0,00
Salariée (UMO)	0,00	0,20	-0,20
Total main-d'oeuvre à rémunérer	1,00	1,20	-0,20
dont pour transformation et com.			
Main-d'oeuvre bénévole			

Produit de l'atelier	Cas-typ	Réf.	Ecart
€/ 100 kg de viande vive			
Produit viande	269,6	268,9	0,7
Vente d'animaux	278,9	275,9	3,0
Achats d'animaux (en -)	9,3	6,9	
Variation d'inventaire	0,0	0,0	0,0
Autres produits	0,0	0,0	0,0
Aides			
Aides couplées et autres	44,3	37,8	6,5
Aides découplées	84,5	61,0	23,5
Aides deuxième pilier	53,5	23,4	30,1

Données complémentaires	Cas-typ	Réf.	Ecart
€/ 100 kg de viande vive			
Total charges courantes	263	246	17
Total amortissements	89	83	6
Total charges supplétives (CS)	162	123	39
Coût production hors charges sup.	352	330	23
Annuités	62	64	-2
Charges sociales exploitants	28	17	11

	Cas-typ	Réf.	Ecart
Céréales intra-consommées (ha)	0,0	5,0	-5,0

Résultats économiques atelier	Cas-type	Réf.	Ecart
Excédent brut €/UMO	44 491	49 041	-4 550
Excédent brut €/100 kgw	168	137	30
Revenu (RCAI) €/UMO	25 806	21 114	4 693
Revenu disponible €/UMO	27 938	26 110	1 828

Hypothèses retenues Taux d'intérêt des capitaux propres (%) 0,50 Montant du fermage des terres en propriété (€/ha) 72
Rémunération €/UMO 38 610 = [SMIC net 14 850] x [coef "SMIC brut" 1,30] x [nb de SMIC/UMO 2,00]

Source de la référence : Cas-type 080 2 T 1011 - 2021 2A - Naisseur herbager

ENVIRONNEMENT

Bilan des minéraux

Zone environnementale	Zone sans contrainte	Surface en zones d'actions complémentaires	ha
Zone de captage	Non		
Pression organique / ha SD170	61 kg/ha	Sols nus en hiver / SAU	0 %

