

**C**hambre **R**égionale d'**A**griculture **N**ouvelle-**A**quitaine

**Session**

**Chambre d'Agriculture de la Vienne**

**Premiers résultats du Recensement  
Agricole 2020**

*11 mars 2022 à  
Mignaloux-Beauvoir*



**a**GRICULTURES  
& TERRITOIRES  
CHAMBRE D'AGRICULTURE  
NOUVELLE-AQUITAINE

# Plan

1

**Exploitations agricoles**

2

**Productions agricoles**

3

**Emploi agricole**

4

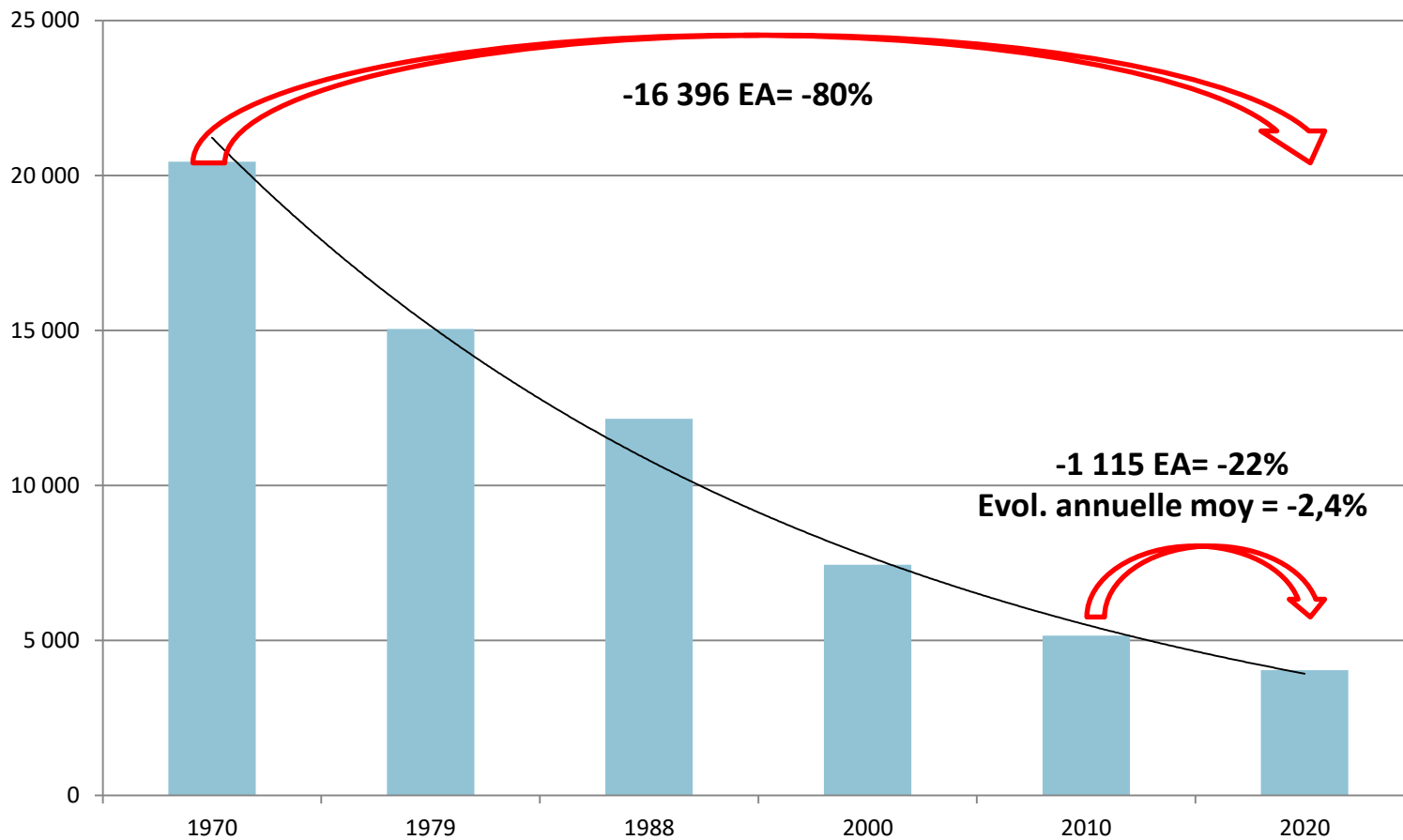
**Démarches qualité**

5

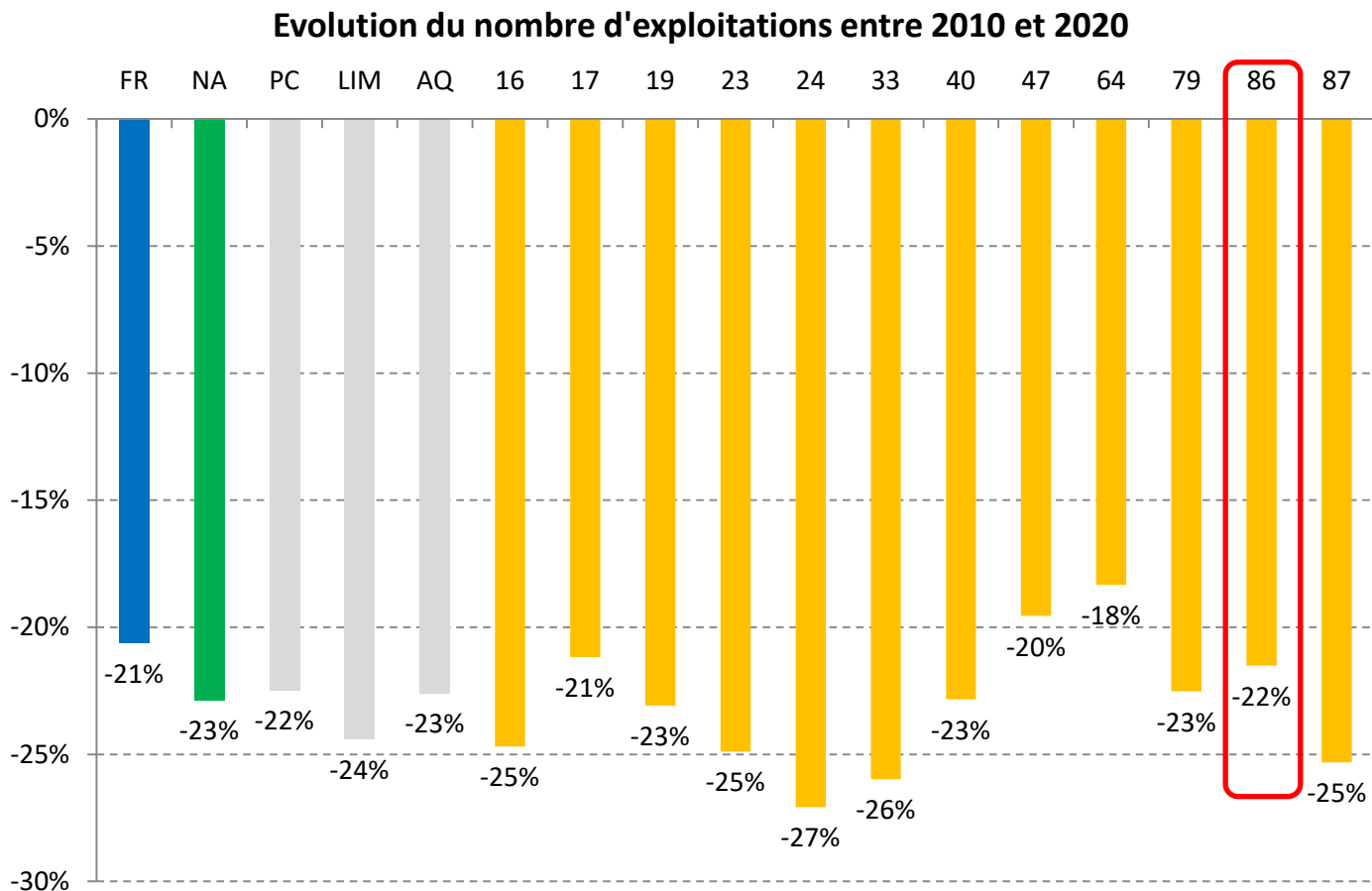
**Circuits courts**

# Exploitations agricoles

# Nombre d'exploitations agricoles

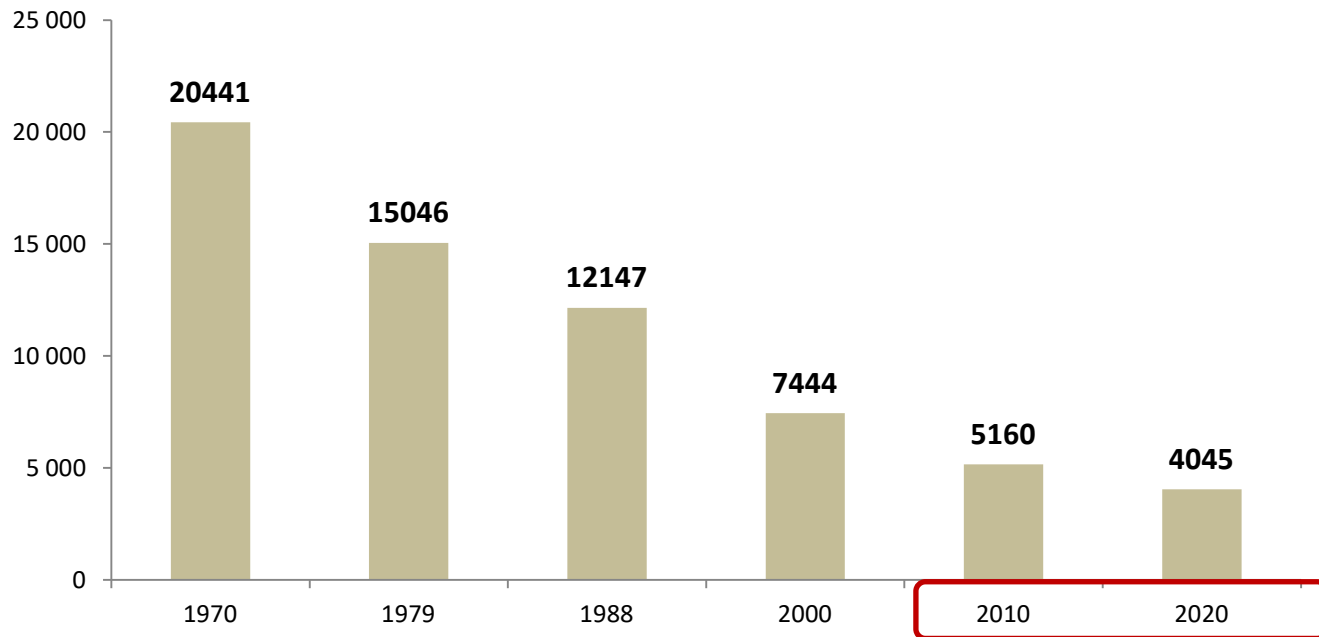


# Tendance à la baisse du nombre d'exploitations agricoles



Source : Agreste - Recensements agricoles (résultats provisoires pour 2020)

# Evolution du nombre d'exploitations agricoles « professionnelles »



**3950 EA "professionnelles" en 2010**  
**3170 EA "professionnelles" en 2020**

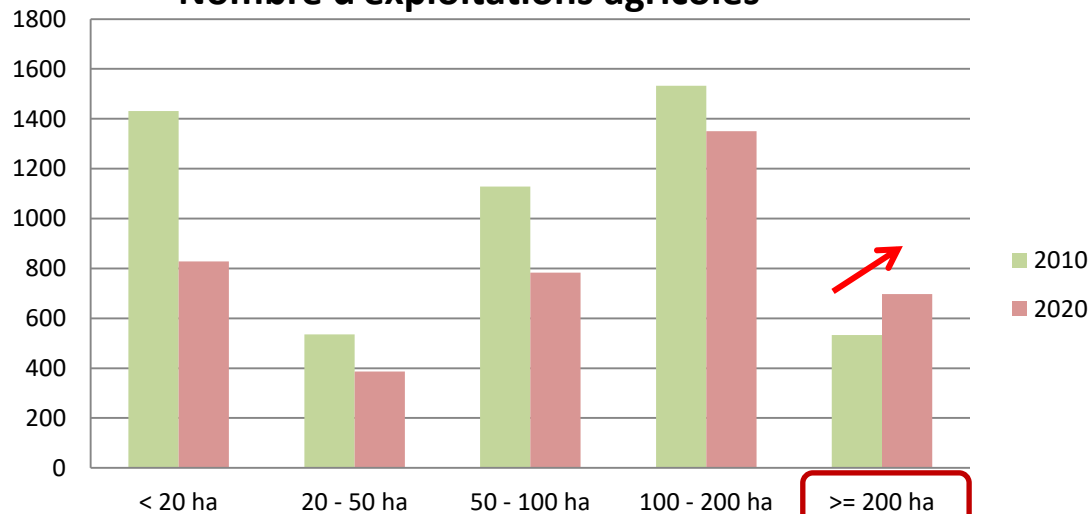
**-78 EA/an en 10 ans**



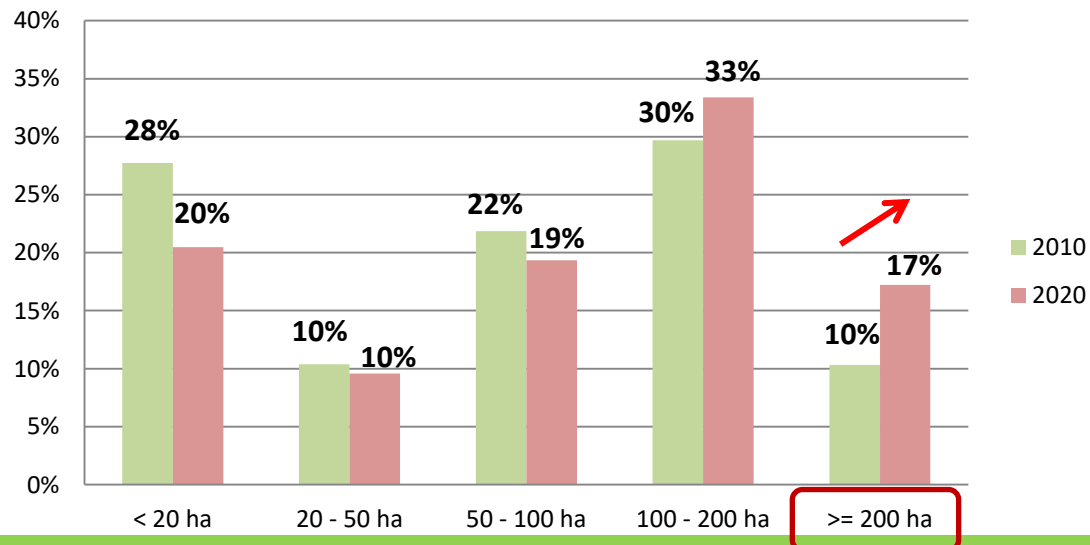
# Nombre d'exploitations par classe de surface



## Nombre d'exploitations agricoles



## Pourcentage d'exploitations agricoles





## Les grandes exploitations s'affirment

Taille économique des exploitations <sup>1</sup> en 2010 et 2020



1. Calculée en 2010 et 2020 « aux prix de 2017 »

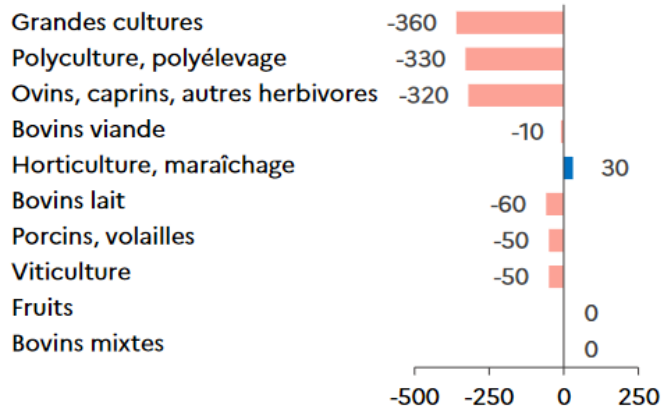
**Micro** : PBS < 25 000 €  
**Petites** : 25 000 < PBS < 100 000 €  
**Moyennes** : 100 000 < PBS < 250 000 €  
**Grandes** : PBS > 250 000 €



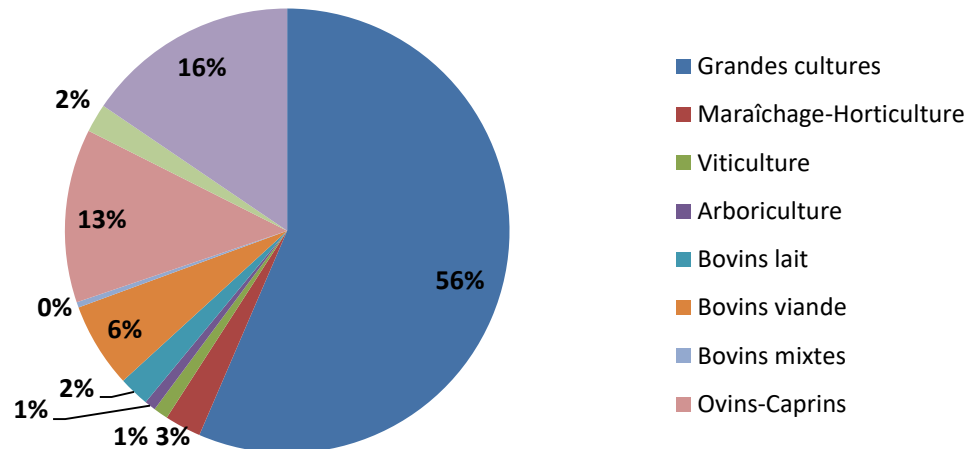
# Nombre d'exploitations agricoles par OTEX



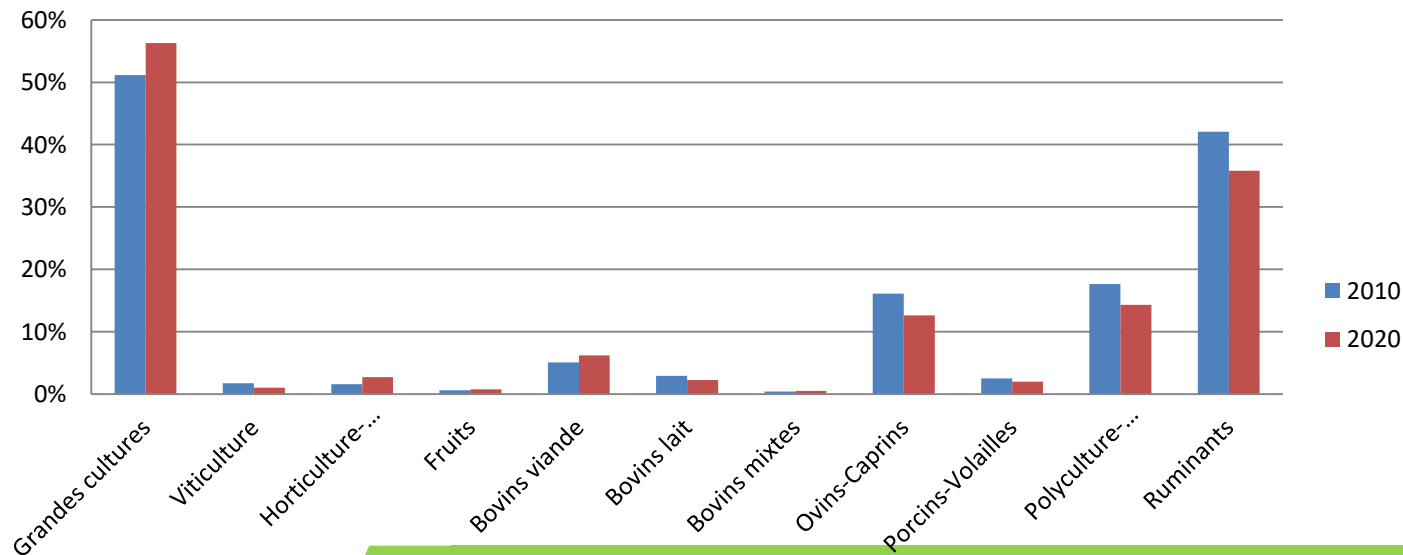
Évolution 2020/2010  
nombre d'exploitations



Répartition des exploitations (en 2020)

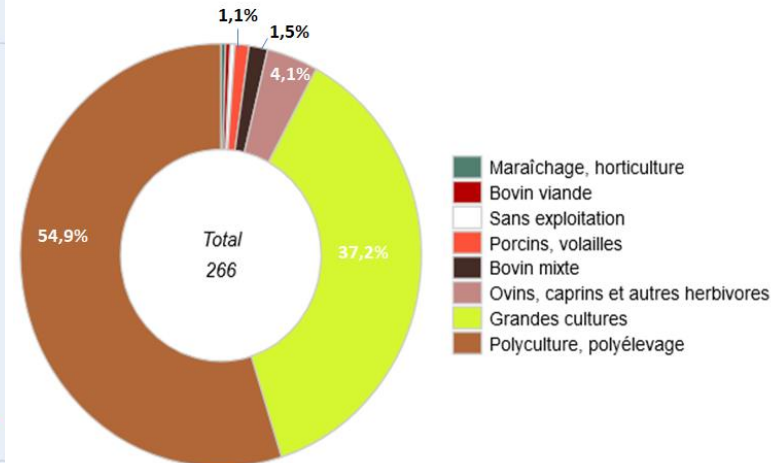
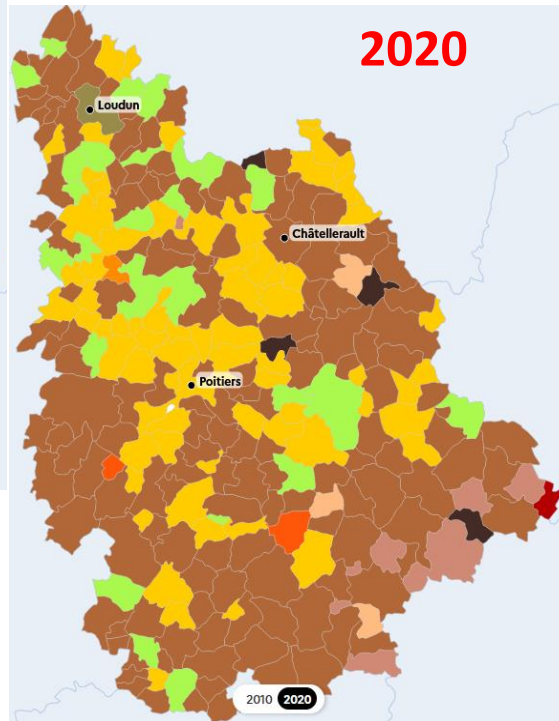
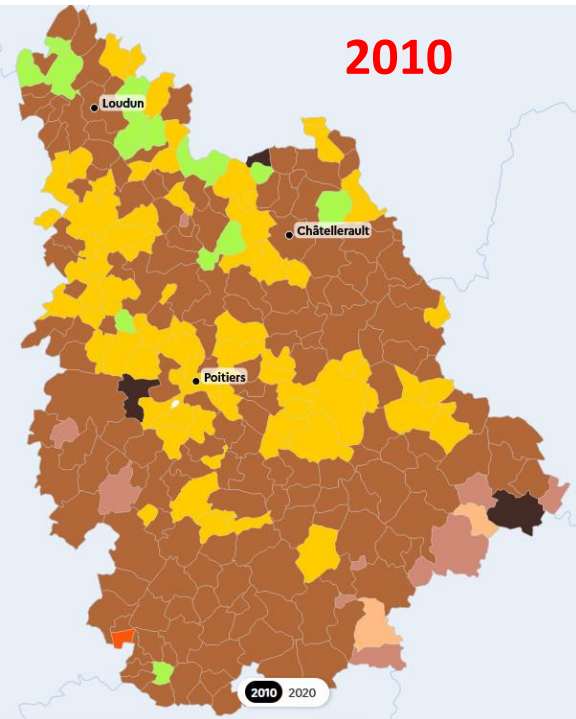


Part des EA par OTEX



# Productions agricoles

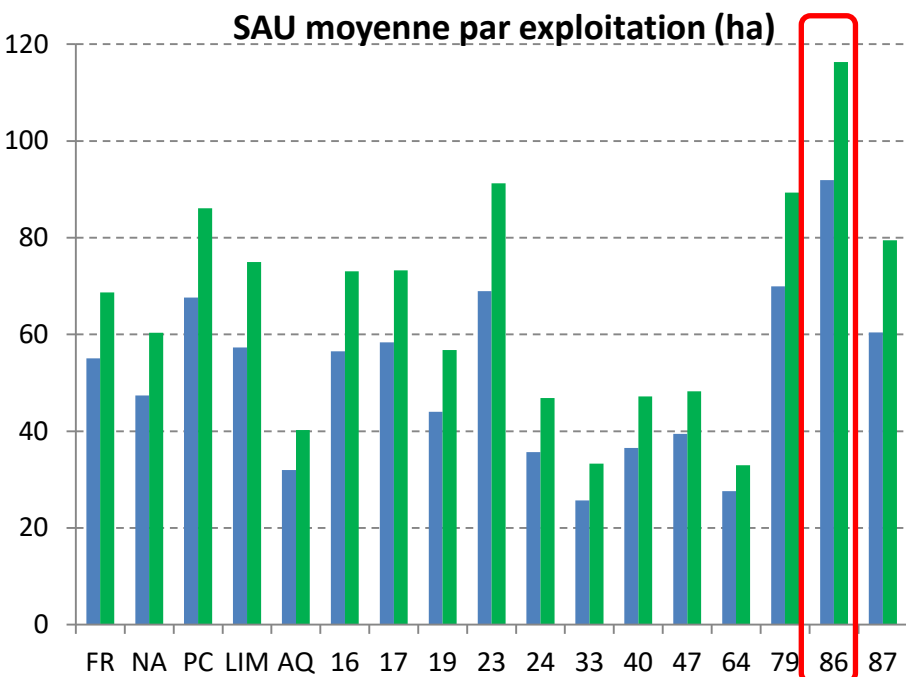
# Evolution des OTEX par commune



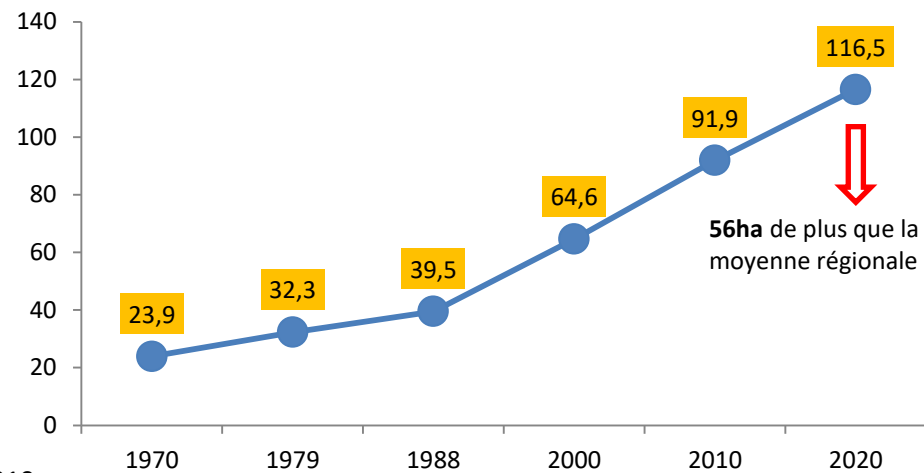
# Surface agricole utile moyenne par exploitation



Passage de la SAU moyenne par exploitation de 92 à 116 ha



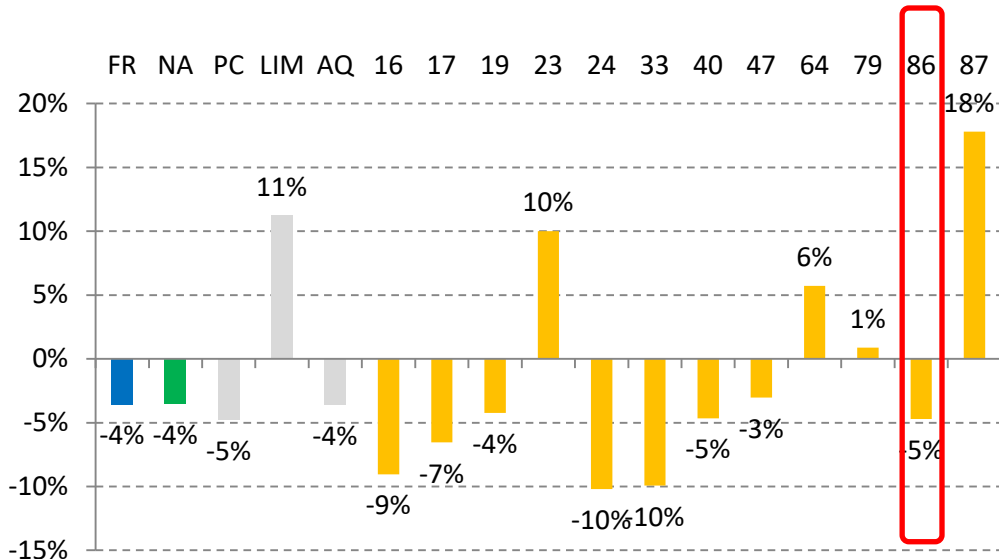
SAU moyenne des exploitations



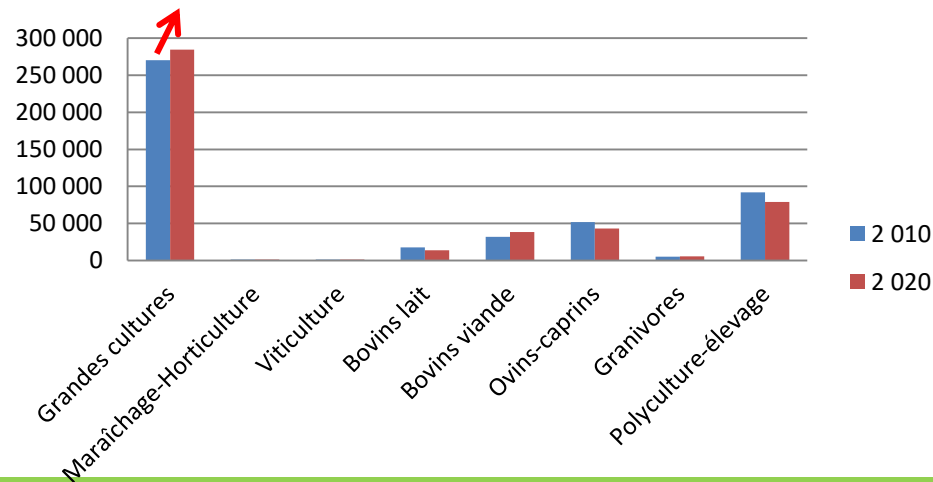
# Evolution des surfaces en grandes cultures (ha) entre 2010 et 2020



## Evolution des surfaces en grandes cultures



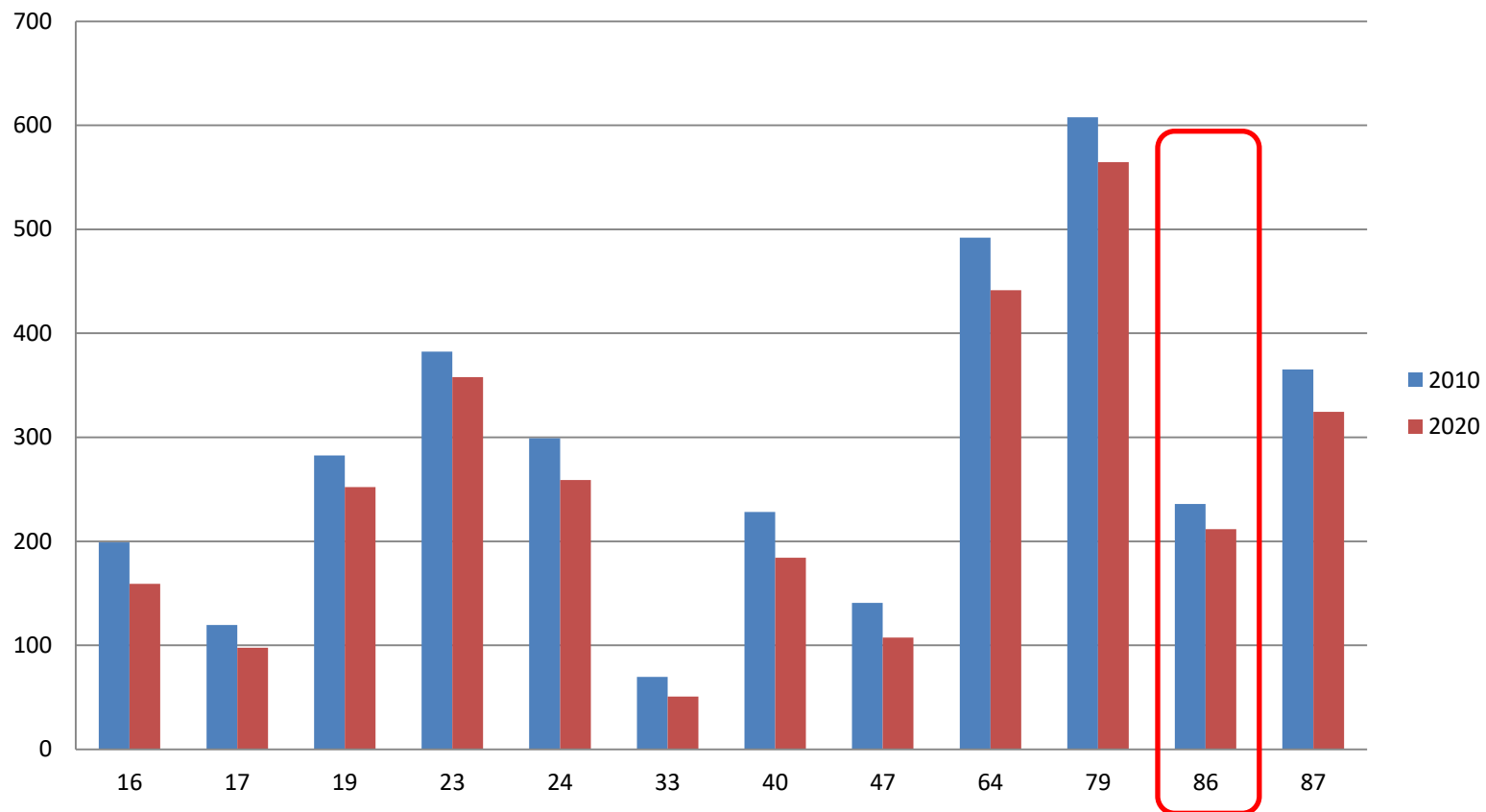
## SAU des exploitations par OTEX



# Baisse du cheptel entre 2010 et 2020



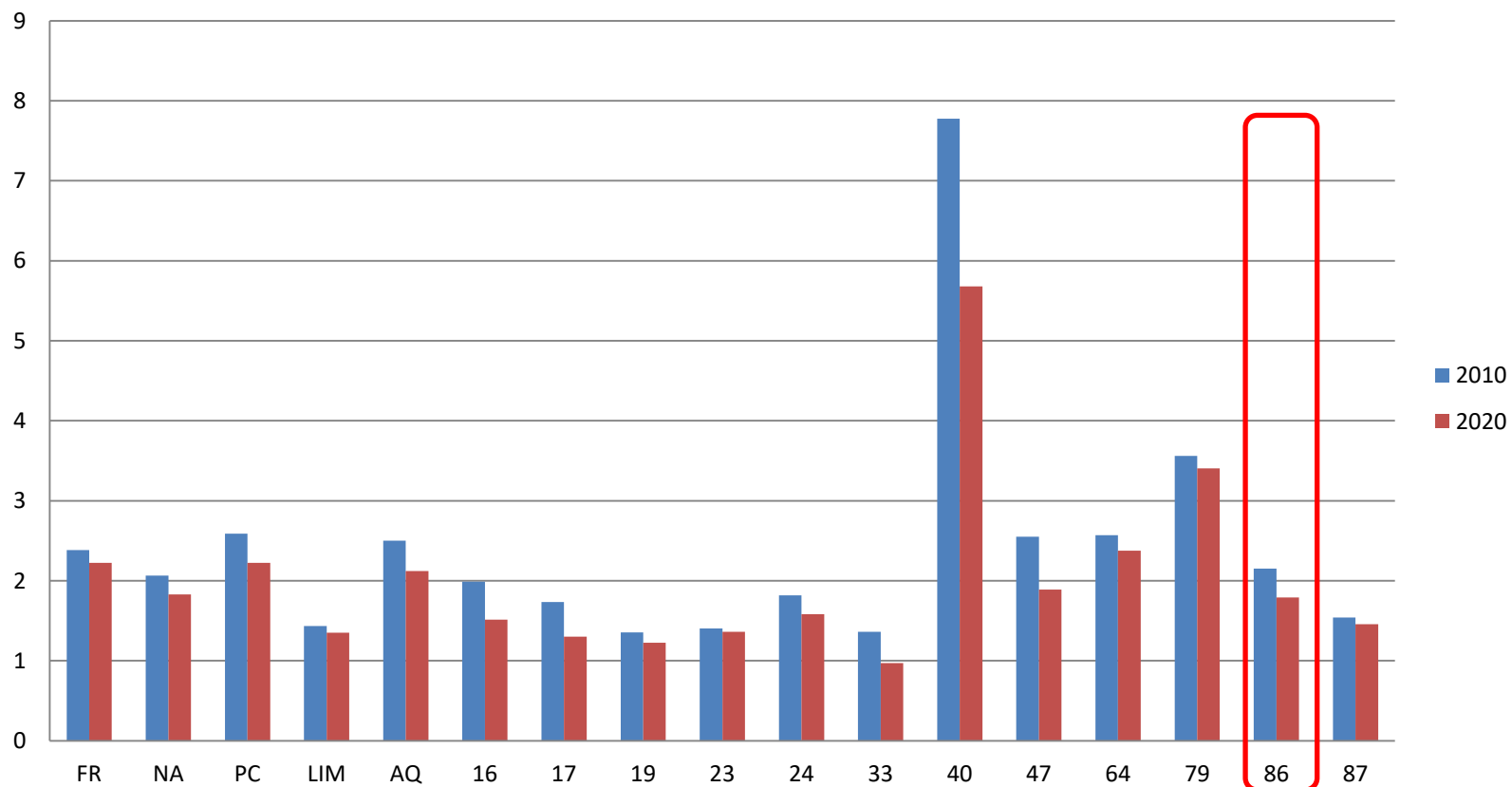
## Evolution du cheptel (en 1000 UGB)



# Indicateur de chargement



## Indicateur de chargement (en UGB/ha de SFP)



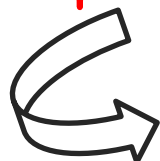
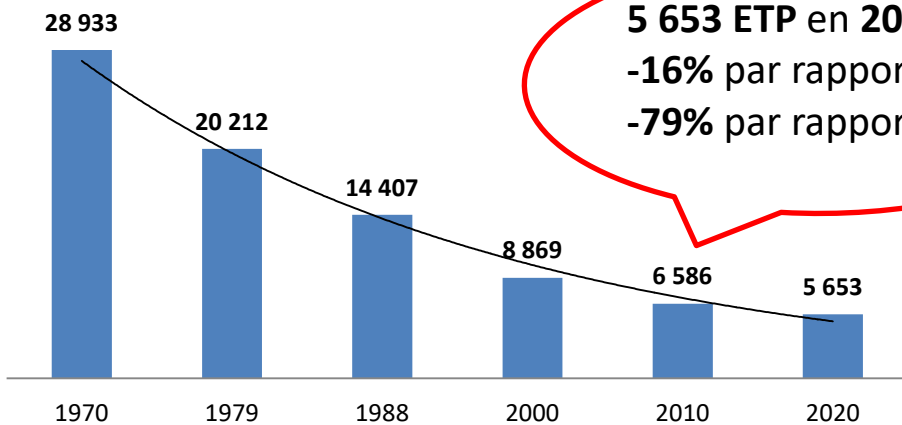
# Emploi agricole



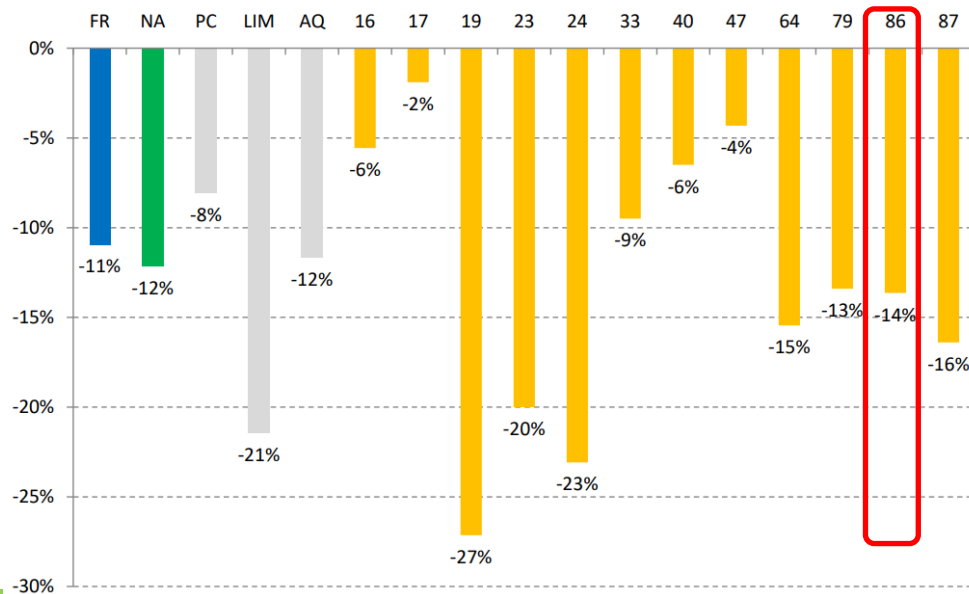
# Poursuite de la baisse des ETP en Vienne



## Nombre d'ETP



## Evolution du travail agricole (ETP) entre 2010 et 2020

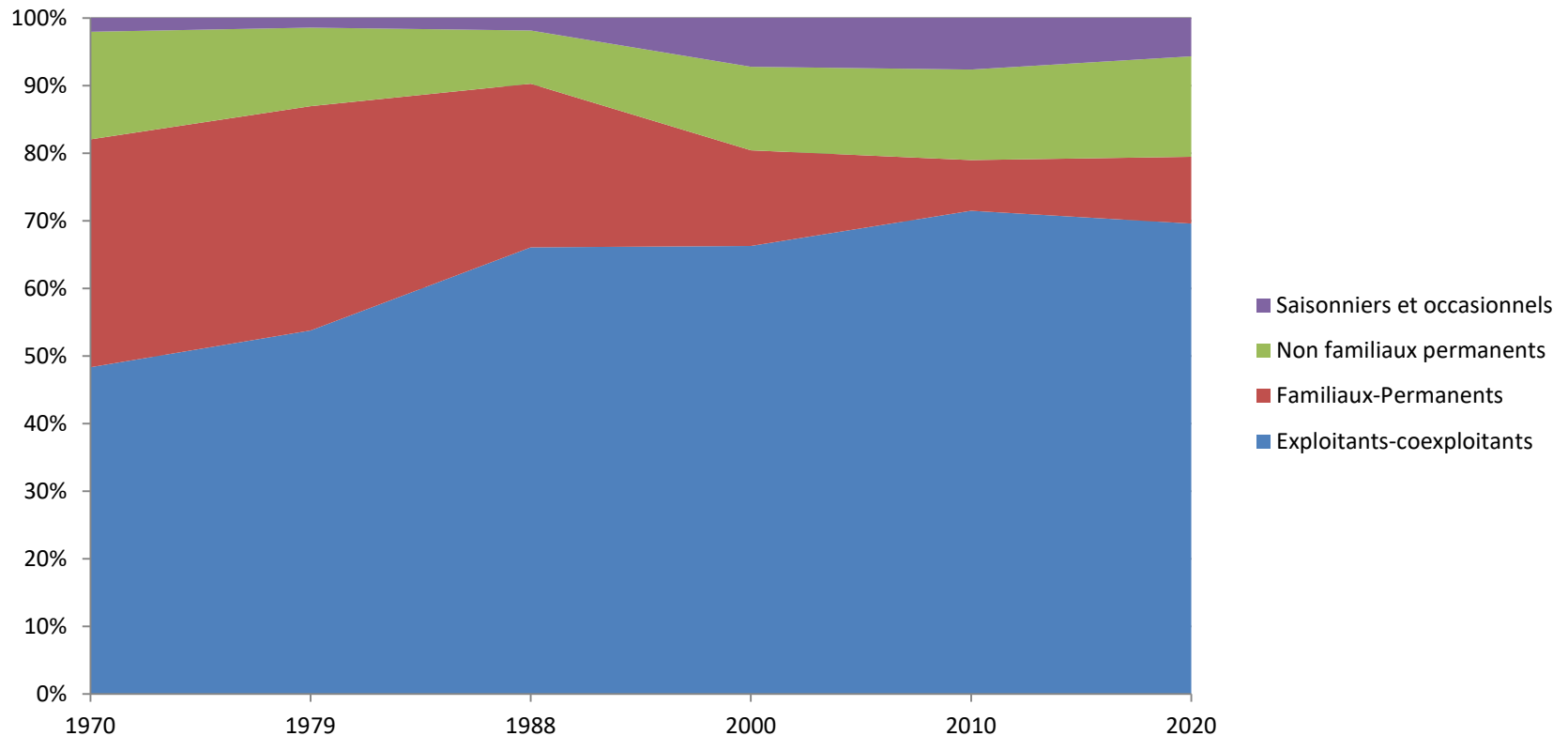


# Répartition du travail (ETP)

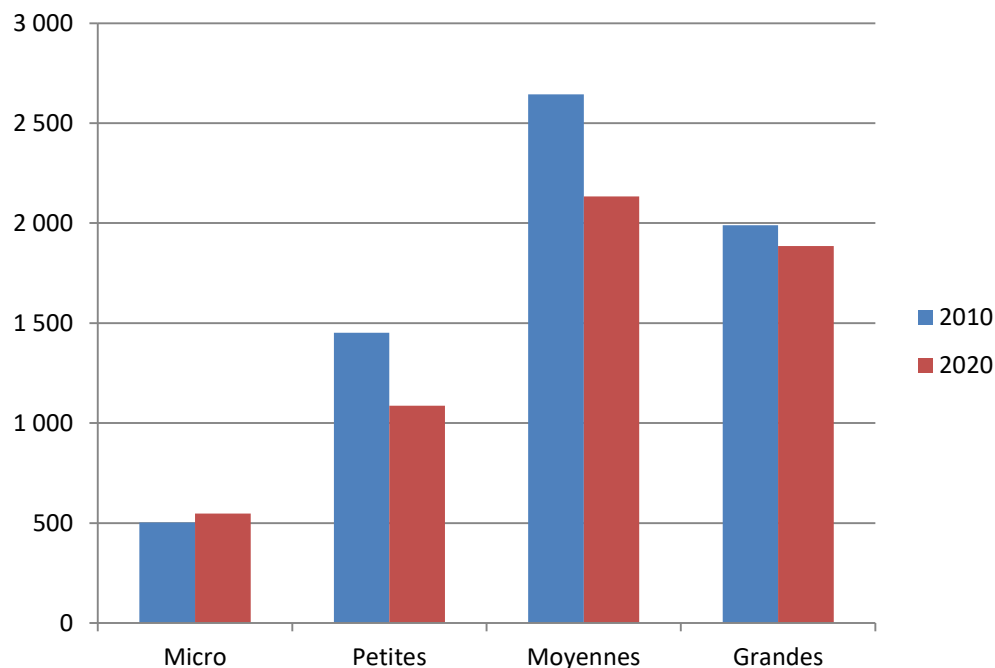


5647 ETP en 2020

Main d'œuvre familiale permanente: passage de 33% en 1979 à 10% de la main d'œuvre totale en 2020



# Evolution des ETP par taille économique des exploitations agricoles

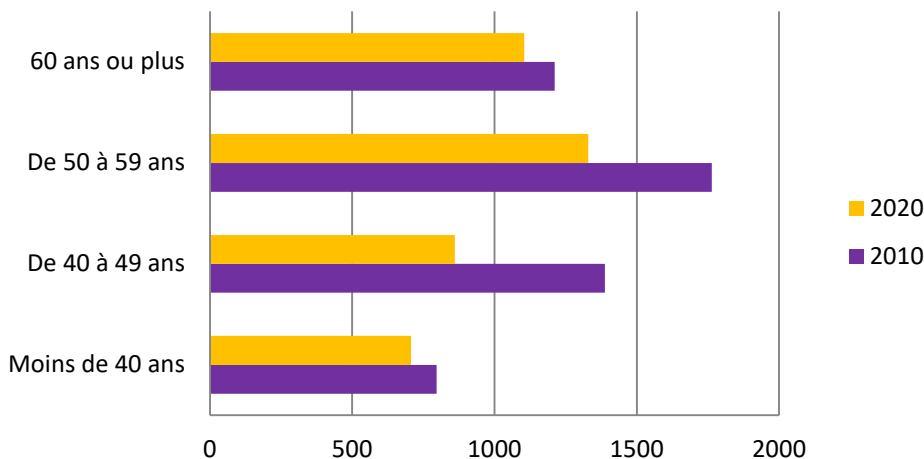


- ❖ Les grandes exploitations représentent **15%** du total des EA et **33%** des **ETP**

# Evolution du nombre d'exploitations selon l'âge du chef d'exploitation

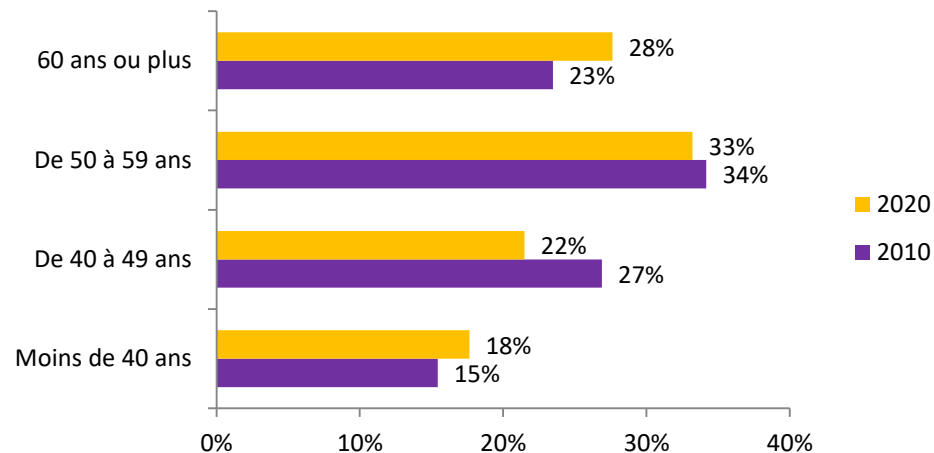


## Nombre d'exploitations agricoles



**Le renouvellement  
générationnel:  
un enjeu social majeur**

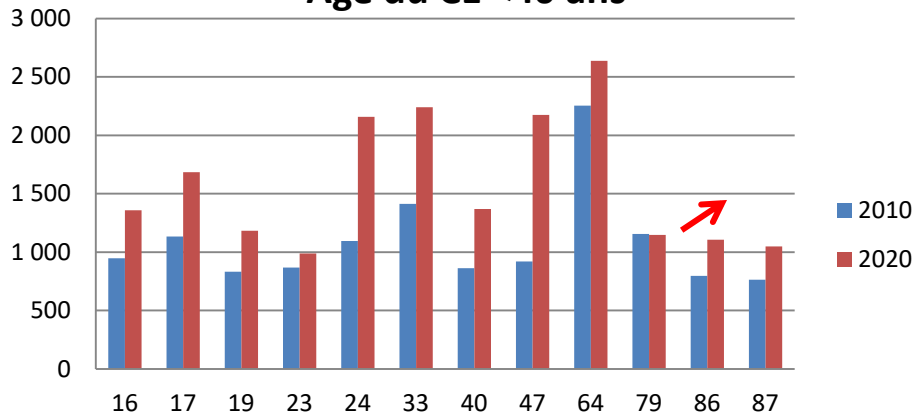
## Pourcentage



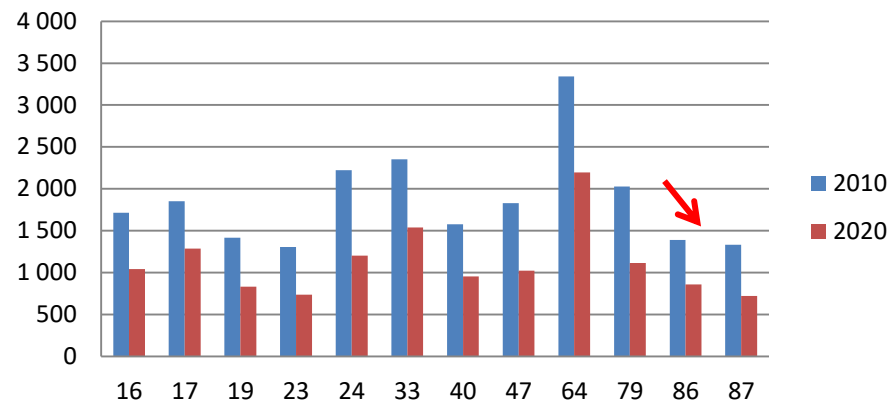
# Evolution du nombre d'exploitations selon l'âge du chef d'exploitation



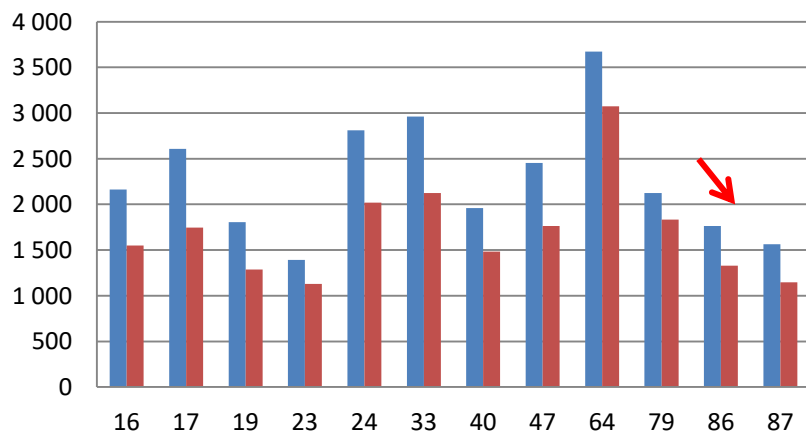
### Age du CE <40 ans



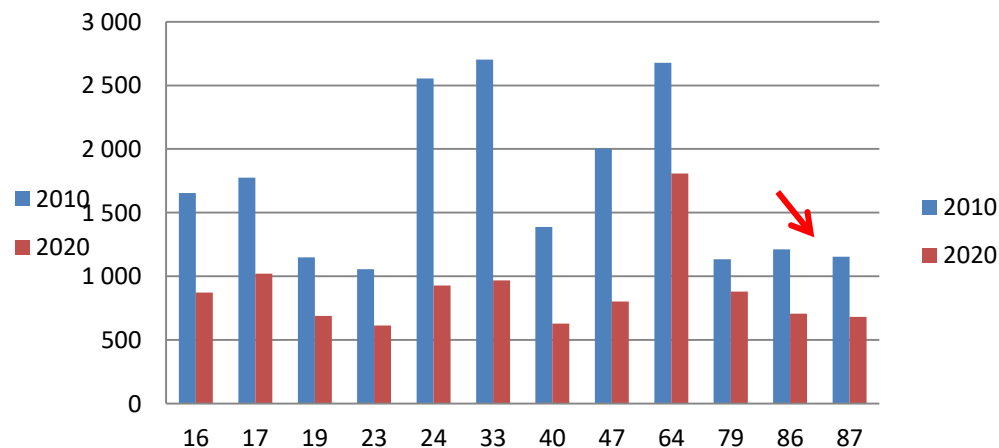
### Age du CE [40, 49 ans]



### Age du CE [50, 59 ans]



### Age du CE >60 ans

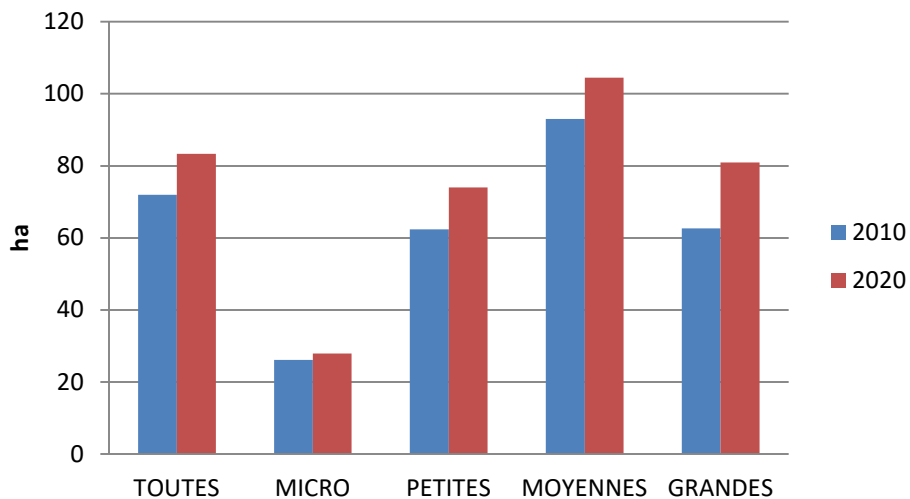


# Productivité de la main d'œuvre

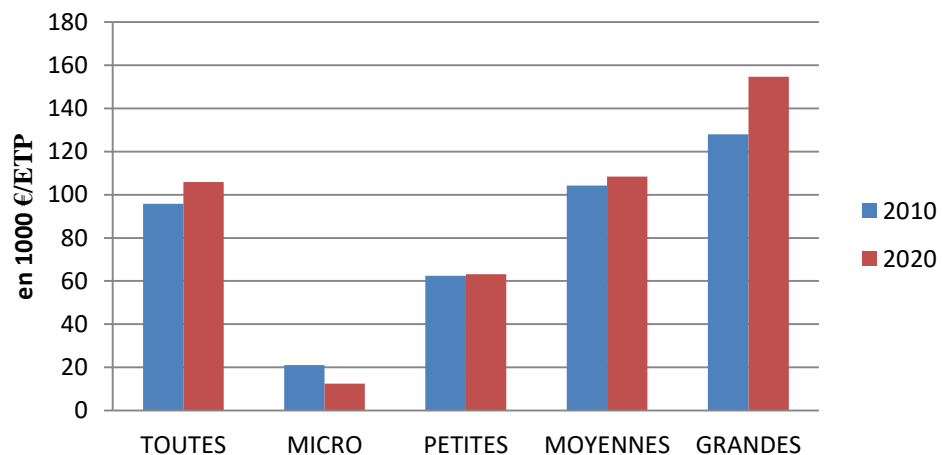
# Indicateurs: SAU/ETP et PBS/ETP



## SAU/ETP (ha)



## PBS/ETP



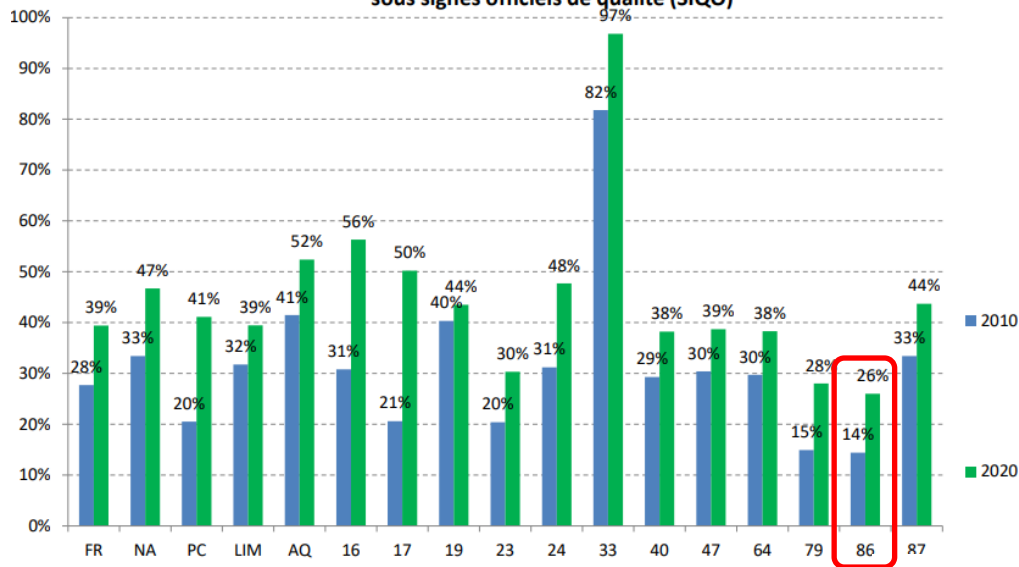
# Démarches qualité



# L'AB et les SIQO s'affirment



Part (%) des exploitations engagées dans des productions sous signes officiels de qualité (SIQO)

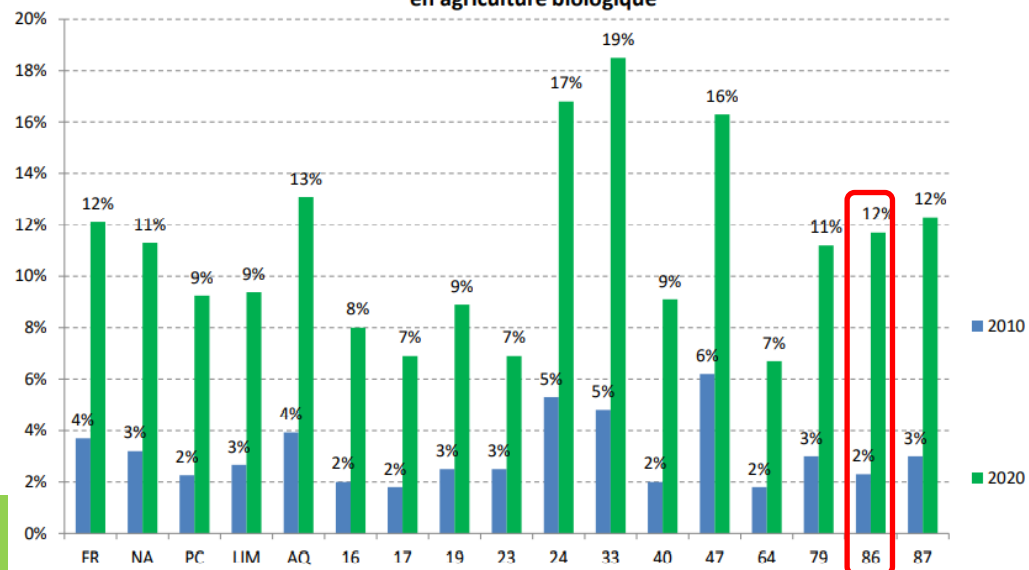


722 en 2010

1053 en 2020



Part (%) des exploitations en conversion ou engagées en agriculture biologique



119 en 2010

474 en 2020

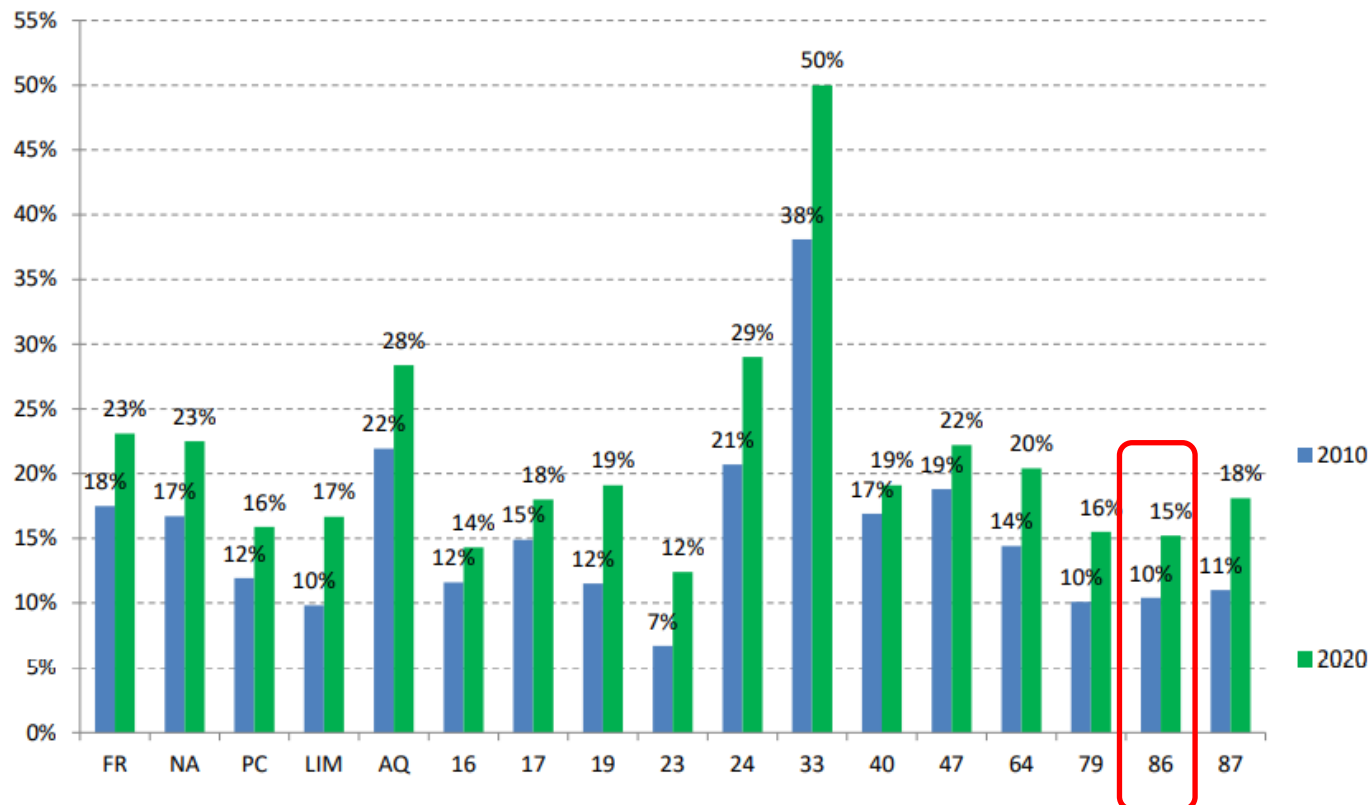


# Engagement dans les circuits courts

# Les exploitations engagées dans les circuits courts s'affirment



Part (%) des exploitations engagées dans des circuits courts



537 en 2010

616 en 2020

**Merci pour votre attention**