

Agriculture Environnement Urbanisme

TERRES d'AVENIR

aGRICULTURES
& TERRITOIRES
CHAMBRE D'AGRICULTURE
VIENNE





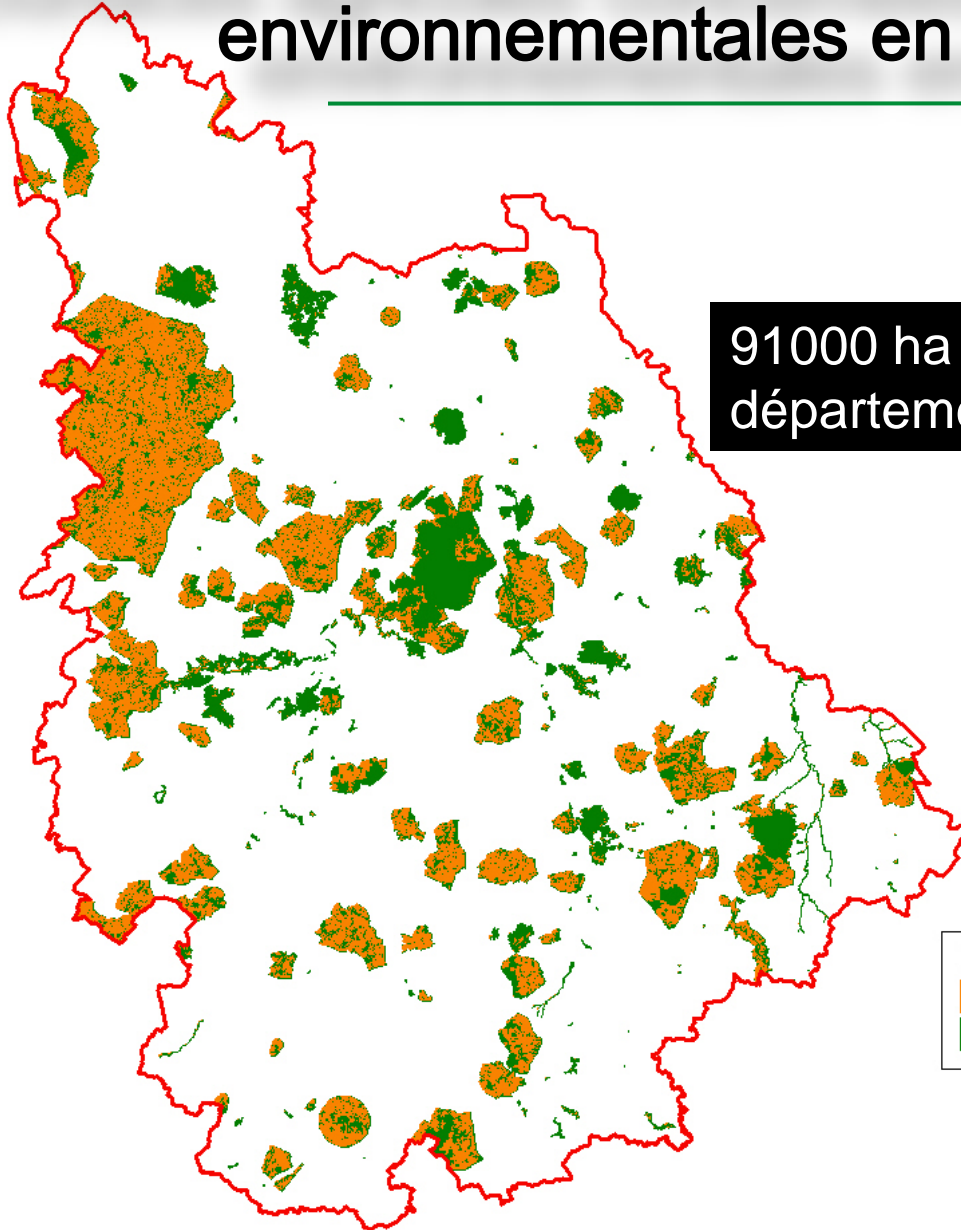
- ✚ Impact de l'agriculture sur le territoire
- ✚ Démarches volontaires des agriculteurs
- ✚ Règles auxquelles répondent les agriculteurs

Impact de l'agriculture sur le territoire



- L'Agriculture : 68 % de la surface de la Vienne**
- L'Agriculture : 1er acteur du paysage**
- L'Agriculture : Source de biodiversité**

Surfaces agricoles concernées par les zones environnementales en 2011



91000 ha soit 19% de la SAU départementale (dispositifs actuels)

LEGENDE

- Surface PAC 2009 en zones environnementales
- Autres surfaces dans le zonage environnemental

Démarches volontaires



- ✚ **750 agriculteurs engagés en mesures Agro-Environnementales nationales et territoriales**
 - **Diversités des cultures**
 - **Gestion des prairies et d'habitats remarquables**
 - **Agriculture biologique**
 - **Protection de l'outarde canepetière**
 - **....**



Périmètres de captage

➤ **360 exploitants engagés sur 21 périmètres**

13400 ha répartis sur 8 Syndicats d'eau

Démarches volontaires



Conseil

- **groupes de développement :**
plus de 500 adhérents et plus de 80000 ha.

Formation

- **Déjà 1500 agriculteurs certifiés à l'utilisation des produits phytosanitaires**
- **Conditionnalité 200 agriculteurs**

Règles auxquelles répondent les agriculteurs

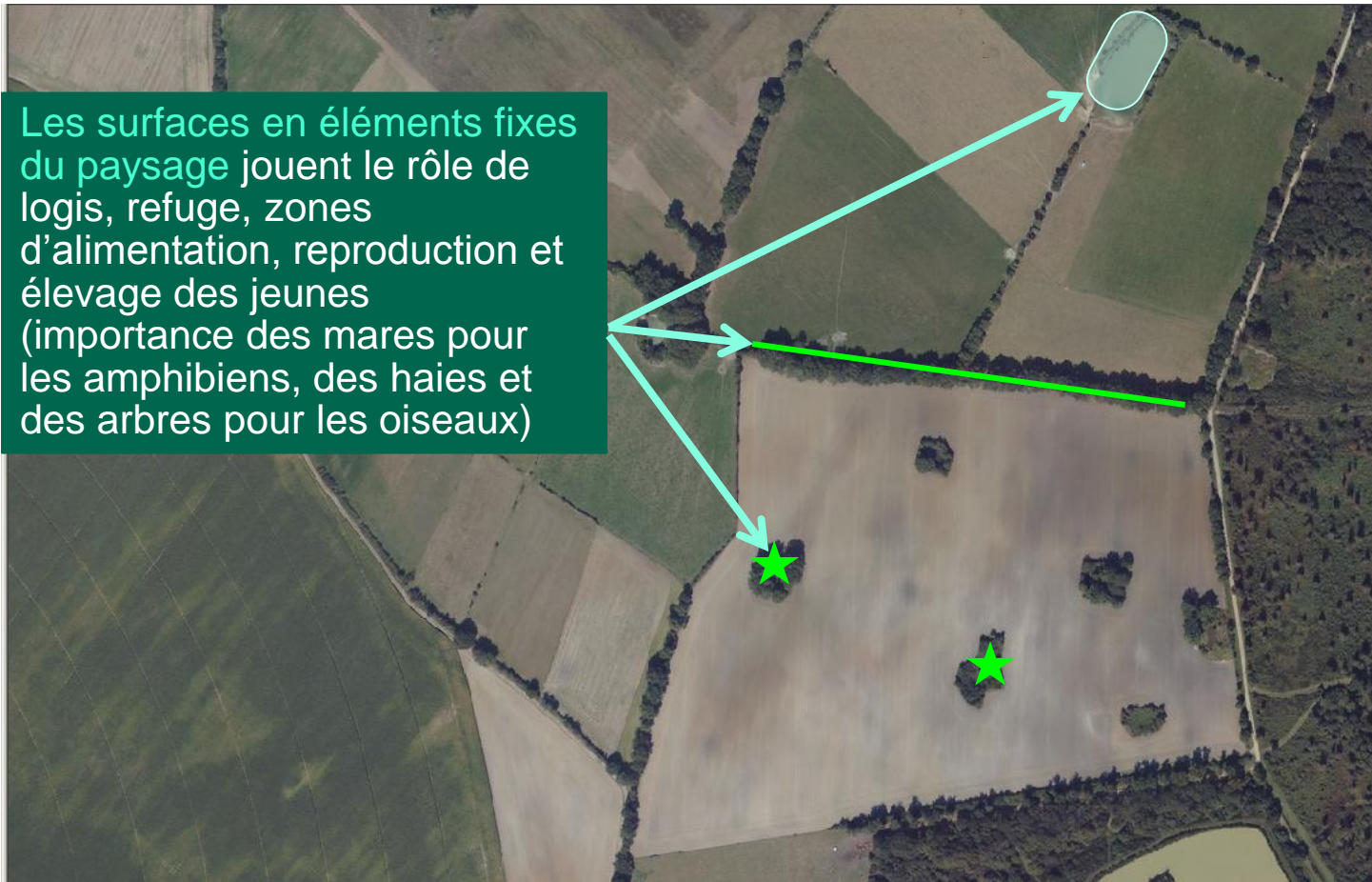


- *la Loi Cadre sur l'Eau,*
- *la Directive Nitrates,*
- *les normes d'élevage, le Règlement Sanitaire Départemental, les Installations Classées pour la Protection de l'Environnement, ...*

Préserver des éléments fixes du paysage



Les surfaces en éléments fixes du paysage jouent le rôle de logis, refuge, zones d'alimentation, reproduction et élevage des jeunes (importance des mares pour les amphibiens, des haies et des arbres pour les oiseaux)



Diversifier les assolements



Diversité des assolements :

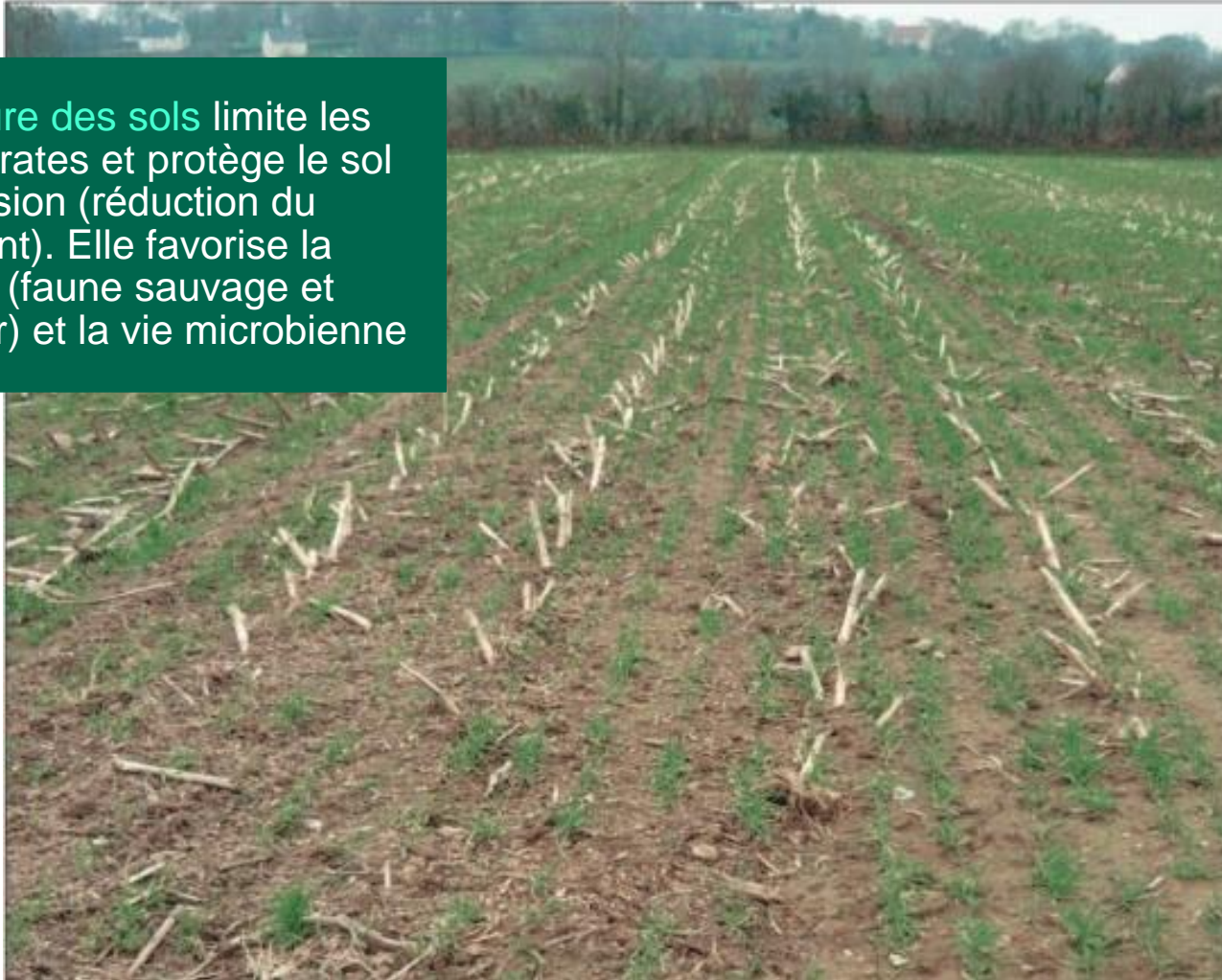
la multiplicité des cultures permet de diversifier le paysage et les milieux de vie pour la faune sauvage



Assurer une couverture « hivernale » des sols



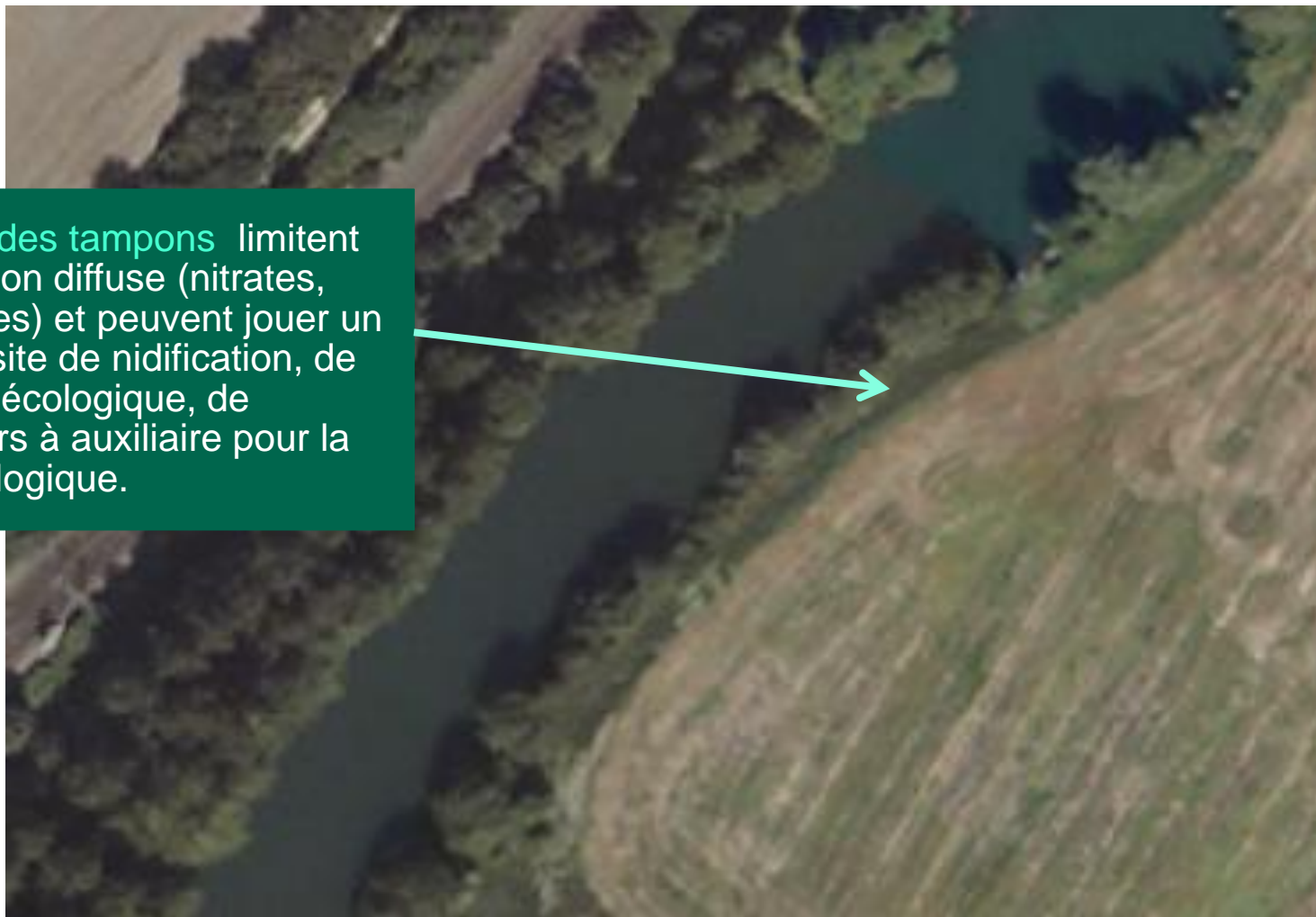
La couverture des sols limite les fuites de nitrates et protège le sol contre l'érosion (réduction du ruissellement). Elle favorise la biodiversité (faune sauvage et pollinisateur) et la vie microbienne



Créer des bandes enherbées



Les bandes tampons limitent la pollution diffuse (nitrates, pesticides) et peuvent jouer un rôle de site de nidification, de corridor écologique, de réservoirs à auxiliaire pour la lutte biologique.



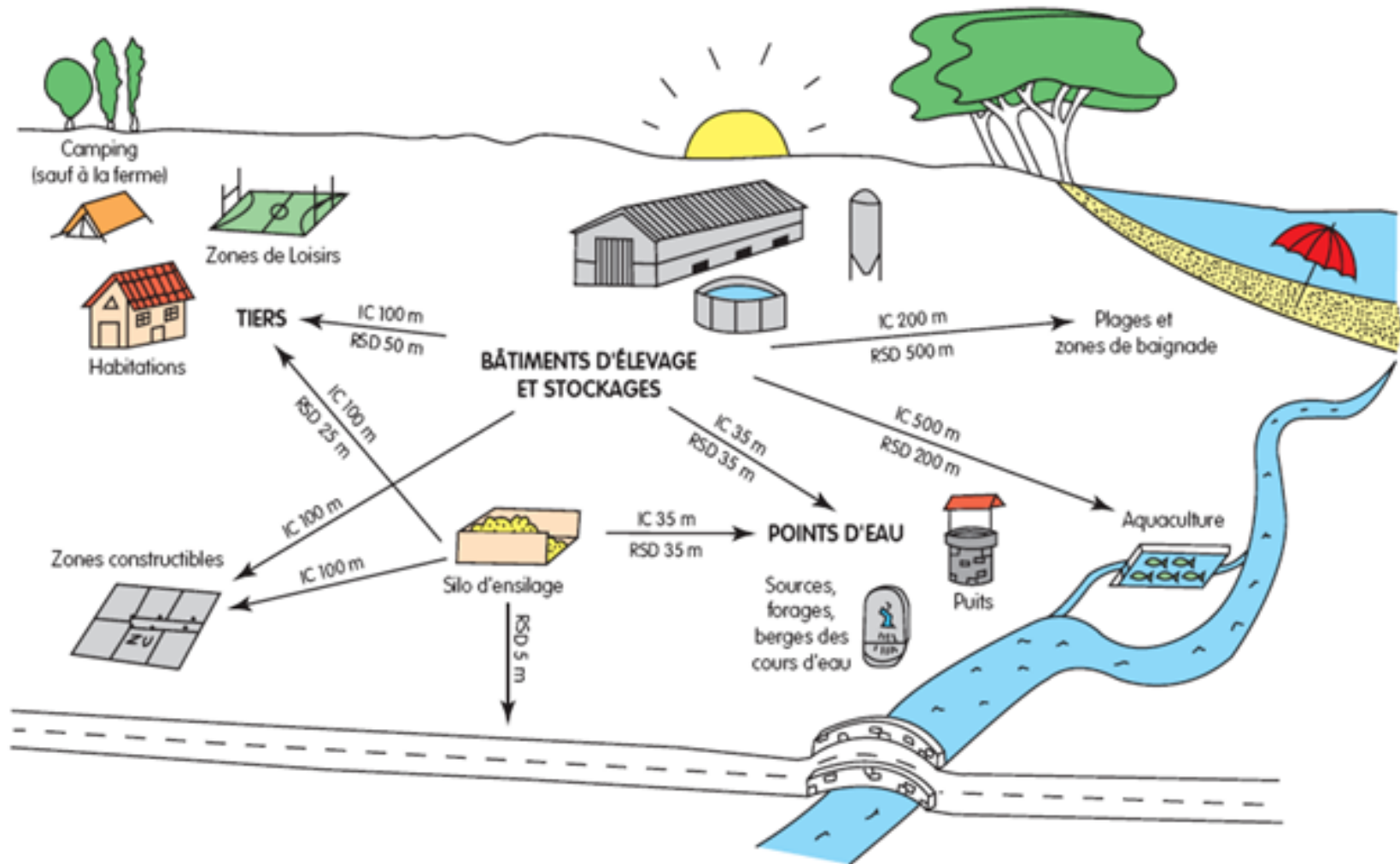
Maintenir des pâturages permanents



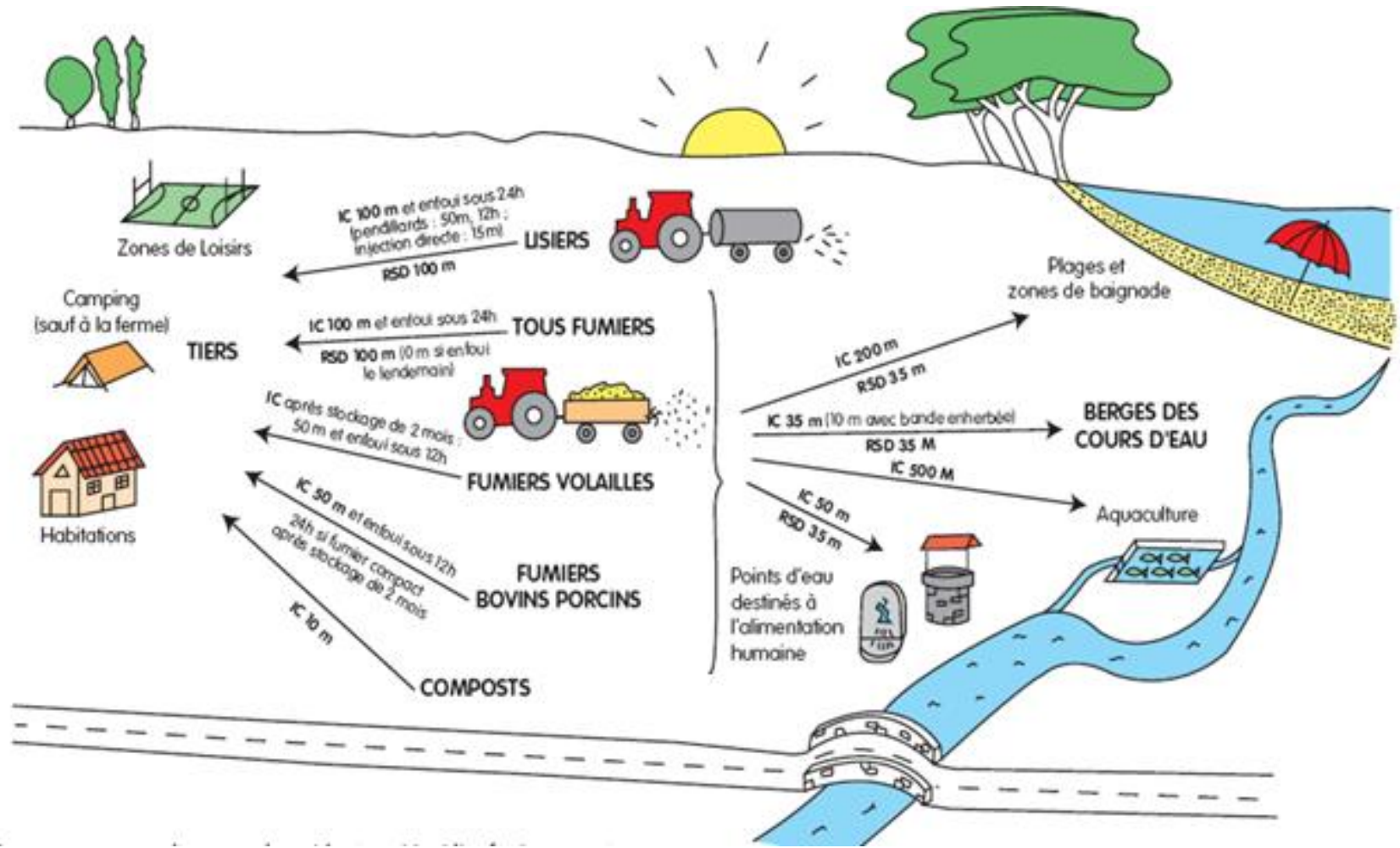
Maintien des pâturages permanents : les prairies dont des espaces pérennes constitués d'une flore diversifiée et animés d'un cortège d'insectes important



Respecter des distances d'implantation des bâtiments agricoles



Respecter des distances d'épandage des effluents d'élevage et des boues



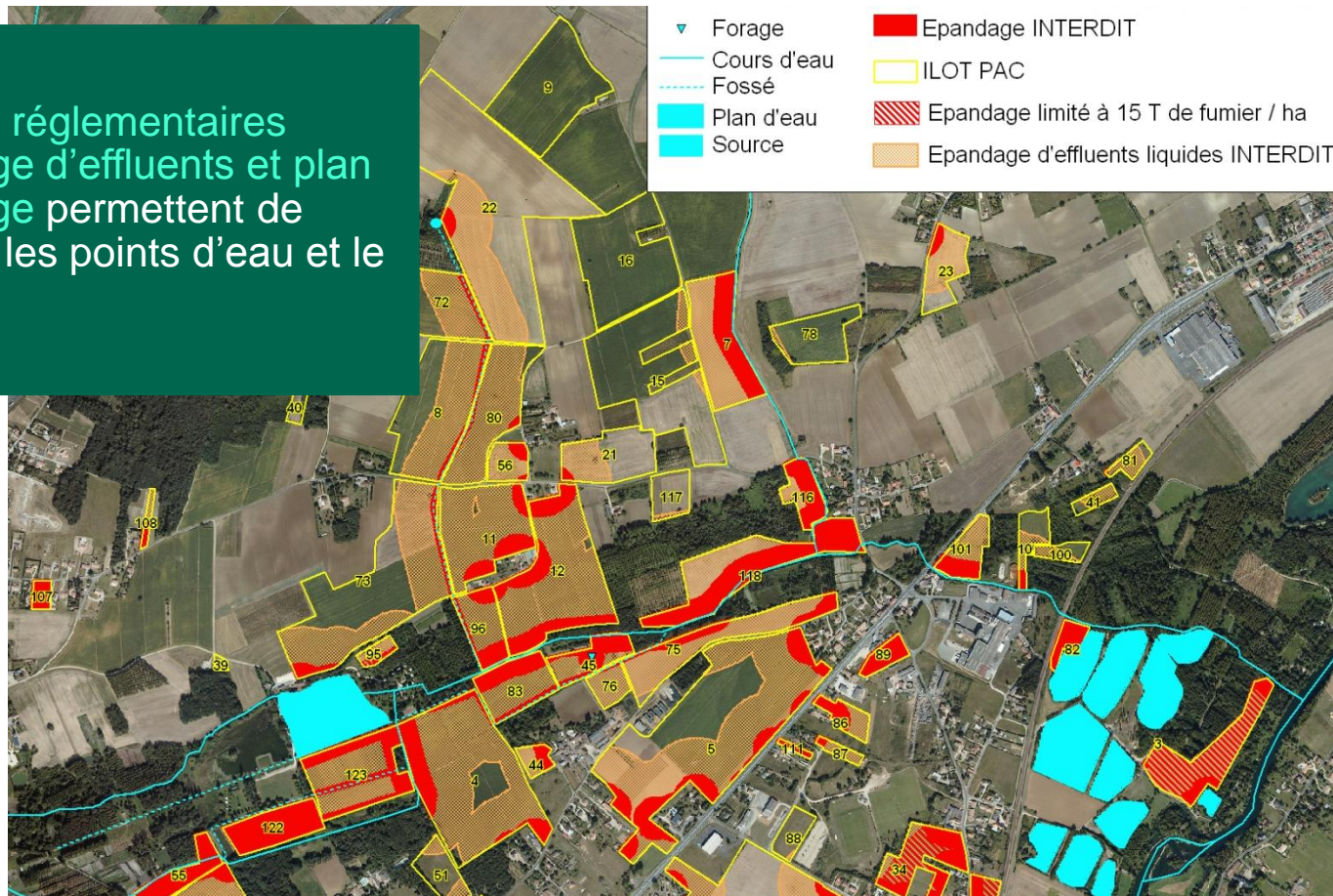
Distances d'implantation et voisinage



Distances et plan d'épandage



Distances réglementaires d'épandage d'effluents et plan d'épandage permettent de préserver les points d'eau et le voisinage



Points à retenir



- L'agriculture est le 1^{er} acteur du paysage
- Prise en compte des obligations et des engagements des agriculteurs dans les diagnostics communaux
- Prise en compte des impacts des projets communaux sur les activités agricoles