



Retrouvez tout sur :
www.poitou-charentes.mesparcelles.fr

Mes P@rcelles

est la solution Internet indispensable pour optimiser mon temps, mon argent et valoriser mes données en toute sécurité.

Avec *Mes P@rcelles* je travaille efficacement, je travaille en ligne !

Pour vous aider à débiter, nous organisons des formations. Toutes les dates sur le site Internet.



Mes P@rcelles

Intéressé ?

Contactez nos équipes pour une présentation des nombreuses fonctionnalités de *Mes P@rcelles*

CA 16 - Sylvain JONETTE
Tél : 05.45.24.49.40
Courriel : sylvain.jonette@charente.chambagri.fr

CA 17 - Jean-Michel MIMAUT
Tél : 05.46.93.71.05
Courriel : jean-michel.mimault@charente-maritime.chambagri.fr

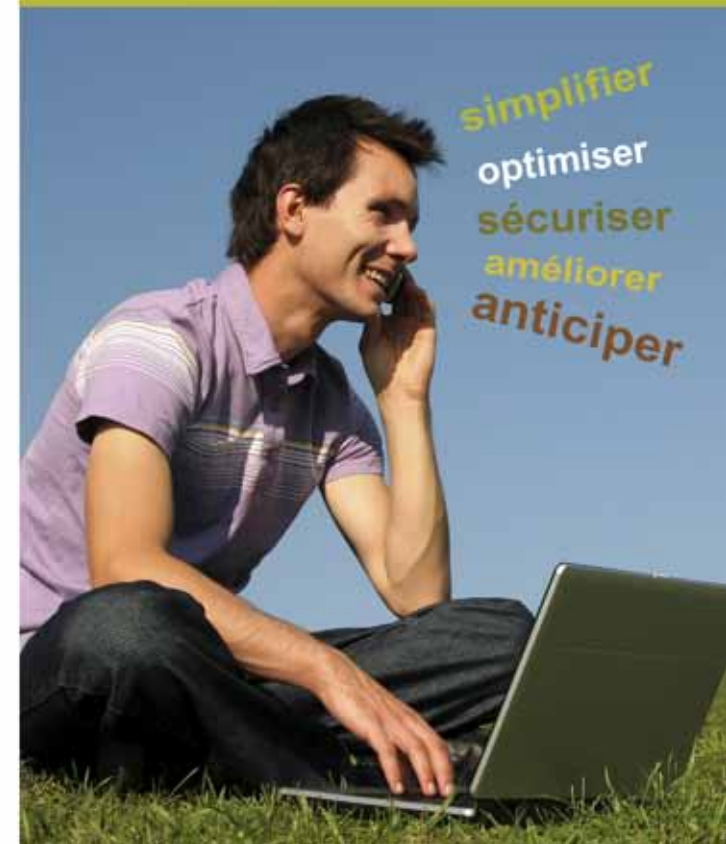
CA 79 - Michel SERRES
Tél : 05.49.64.94.85
Courriel : michel.serres@deux-sevres.chambagri.fr

CA 86 - Romain MAROLLEAU
Tél : 05.49.44.74.74
Courriel : romain.marolleau@vienne.chambagri.fr



Mes P@rcelles

La solution Internet pour prévoir et tout enregistrer facilement



simplifier
optimiser
sécuriser
améliorer
anticiper

Avec mon abonnement Mes P@rcelles

Je simplifie et je sécurise mes déclarations

- ☑ Préparation de la déclaration PAC : mises à jour de mon assolement et du dessin de mes îlots et parcelles
- ☑ Registre phyto et cahier d'épandage imprimables à tout moment en cas de contrôle
- ☑ Critères de conditionnalité et des engagements contractuels sécurisés

J'améliore mon information

- ☑ Accès facile aux nombreuses informations géographiques me concernant (zonages environnementaux, cours d'eau, cartes IGN...)
- ☑ Mises à jour automatiques

J'optimise mes pratiques

- ☑ Fertilisation NPK, Ca et Mg, prévisionnels avec un outil de calcul paramétré localement
- ☑ Visualisation des zones d'aptitude à l'épandage
- ☑ Calcul et positionnement des bandes enherbées
- ☑ Gestion du pâturage
- ☑ Maîtrise de la traçabilité

Avec mon abonnement Mes P@rcelles

J'économise mon temps

- ☑ Reprise automatique du dernier parcellaire PAC
- ☑ Une donnée = une saisie, exploitable pour de multiples utilisations
- ☑ Application Smartphone : Dès maintenant pour consulter la base phyto et bientôt pour enregistrer

J'analyse mes performances et j'anticipe

- ☑ Etat des stocks
- ☑ Calcul des marges brutes
- ☑ Aide à la décision

Je sécurise mes données

- ☑ Données stockées sur un site sécurisé et sauvegardées chaque jour
- ☑ Accès sécurisé à mes données à partir de tout ordinateur connecté à Internet haut débit
- ☑ Données non divulguables sans mon accord



Coupon à renvoyer par fax ou sous enveloppe timbrée à l'adresse de votre Chambre d'agriculture (voir adresses au dos) :

Je souhaite qu'un conseiller me contacte pour plus d'information sur **Mes P@rcelles**

NOM-Prénom ou société :

ADRESSE :

TELEPHONE / / / / /

e-mail :

Date / / / / / Signature

NOUVEAU : Une inscription sur site internet : www.poitou-charentes.mesparcelles.fr